



Aktuelt fra KS

Erling Lien Barlindhaug
Avd.direktør - kultur og utdanning

OPPSPILL





September 2016

Landstinget 2016

Det kreves et helt lokalsamfunn for å gi barn en god oppvekst

- KS skal styrke egen organisasjon på kulturfeltet

Livsmestring



«Kultur for framtida»

- **KS Landsting i 2016** anbefaler kommuner og fylkeskommuner å utvide og prioritere tiltak som den kulturelle skolesekken og kulturskolen.
 - *Kultur er en viktig del av et godt oppvekstmiljø for barn og unge. Dette inngår i KS målsetning om en helhetlig og inkluderende oppvekstpolitikk «som gir alle barn og unge et godt og inkluderende oppvekstmiljø som forhindrer utenforskap og setter dem i stand til å mestre egne liv i fellesskap med andre (...)*
 - *«Kulturopplevelser og -utøvelse, både i kommunens/fylkeskommunens tjenester og på fritidsarenaen, er en naturlig og integrert del av en helhetlig og inkluderende oppvekst, der samspillet med frivillige er et sentralt bidrag».*
 - *«Landstinget oppfordret kommunene til å benytte etablerte kommunale arenaer, som for eksempel kulturskoler, idrettsanlegg og fritidsklubber til aktivitet og bygging av sosiale nettverk» (Uttalelser fra KS' Landsting 2016).*

Medlemsdialogen

- Utfordringer og muligheter
- Helt innafor
- Kulturskolens plass i den lokale kulturelle grunnmuren.

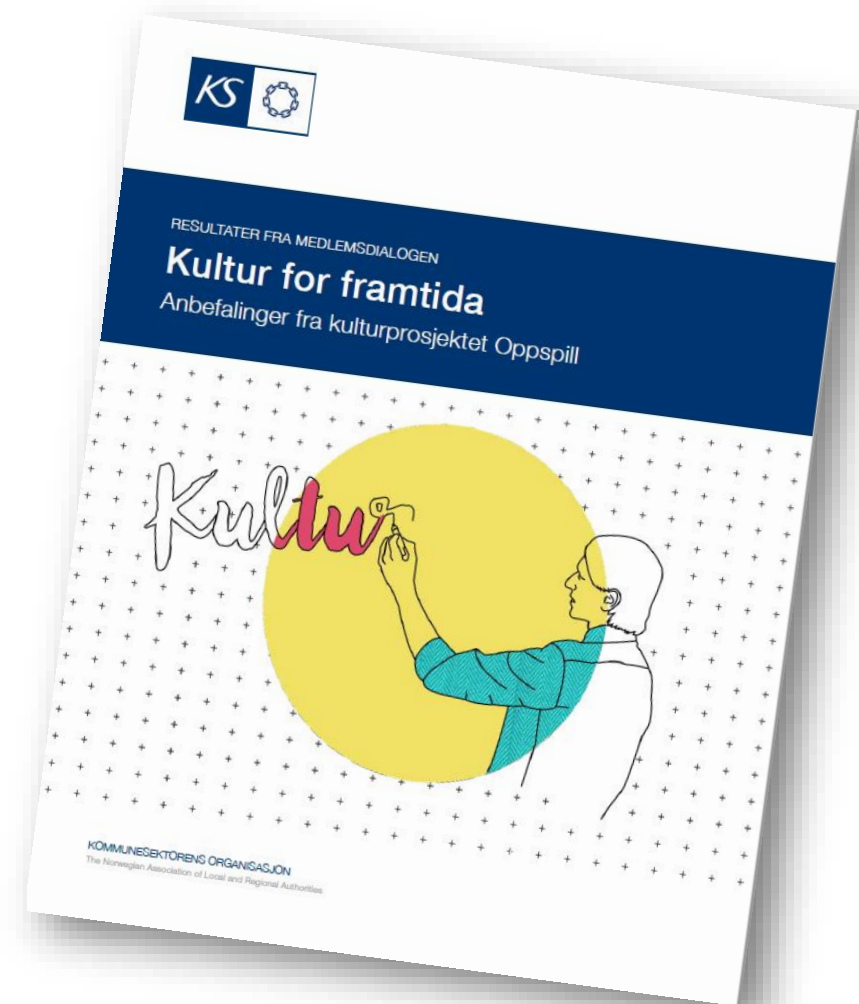


Kultur for framtida i KS

1. KS legger til grunn at det er en dualisme mellom kunstens og kulturens egenverdi og den sentrale rolle kultur spiller i lokal og regional samfunnsutvikling.
2. Som interessepolitisk aktør på kulturfeltet vil KS: - Løfte fram lokal og regional kulturpolitikk som en sentral del av den nasjonale kulturpolitikken, hvor nasjonal kulturpolitikk er summen av den lokale, regionale og statlige politikken.
 - Bidra til å se kulturfeltet, kulturskolene og bibliotekene som en del av en helhetlig kommunal og fylkeskommunal tjenesteproduksjon, og skape økt forståelse for kunstens og kulturens betydning i den helhetlige samfunnsutviklingen.

Som utviklingspartner for kommuner og fylkeskommuner på kulturfeltet vil KS:

- Fremme kunnskapsbygging og kompetansedeling, med særlig vekt på koordinering og samhandling mellom kommuner, fylkeskommuner og stat.
- Styrke forutsetningene for god lokaldemokratisk involvering i utviklingen av kulturskolene og bibliotekene.





3. KS styrker organisasjonen på kulturfeltet ved å tilsette kulturfaglig kapasitet i organisasjonen. - For å integrere kulturfeltet i KS bedre, legges det til rette for kompetanseutvikling og nettverk for/blant medlemmene, tilsvarende ordninger på andre fagfelt.



Line Anni Solbakken
Spesialrådgiver kultur
KS, **Kultur** og utdanning



Framtidas kompetanse

Om Fagfornyelsen 27.03.2019

Erling Lien Barlindhaug
Avd.direktør – kultur og utdanning



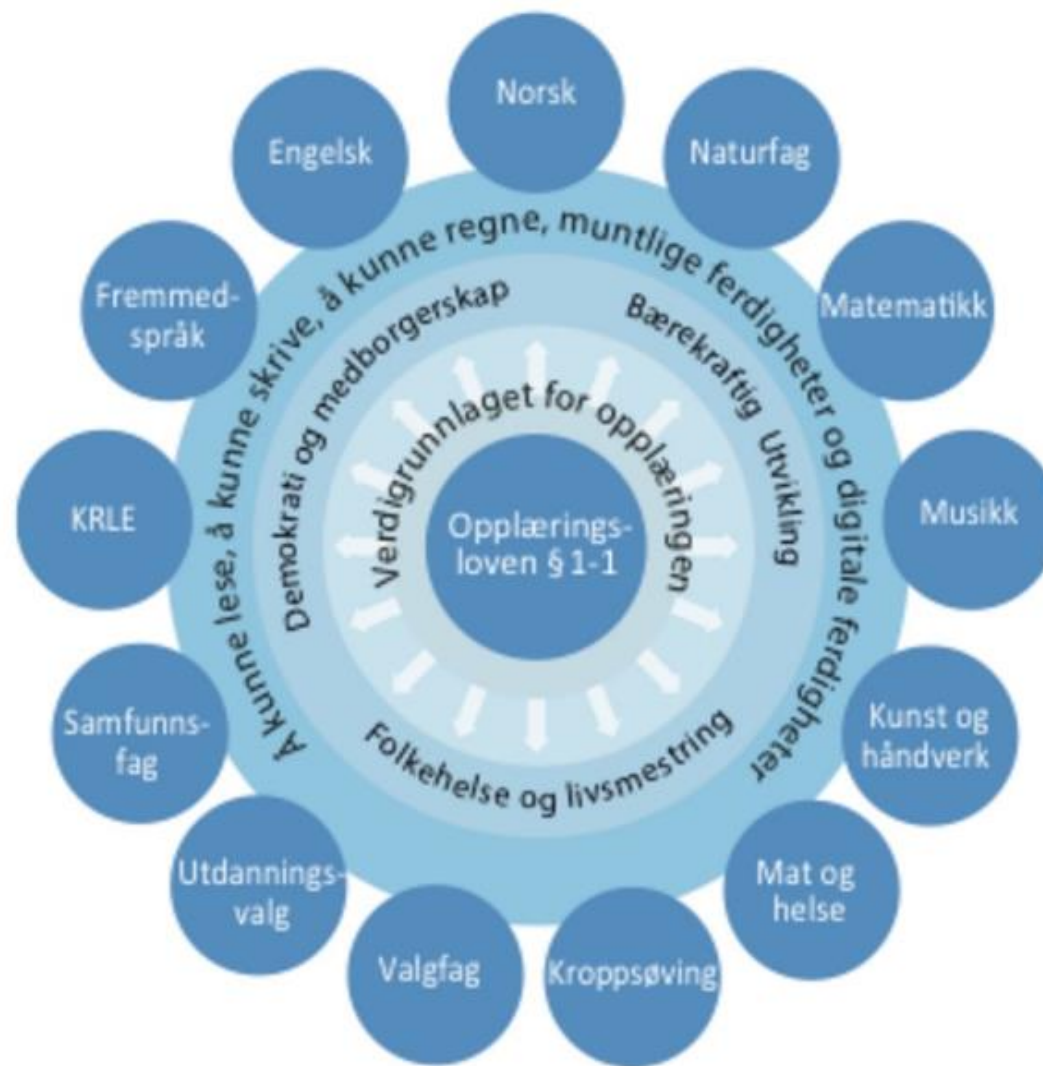
Framtidas kompetanse – medlemsdialogen 2015

- Et bredt kompetansebegrep
- Et helhetlig utdanningsløp
- Nye samarbeidsformer
- Nye arbeidsformer
- Teknologiens muligheter og utfordringer



Et nytt læreplanverk fra 2020 – hvorfor?

- Bedre sammenheng
- Et verdiløft
- Dybdelæring
- En aktiv elevrolle
- Framtidas behov



U-DIR's oversendelsesbrev 15.02.2019

- Elevenes dybdelæring
- Tydeligere prioriteringer i fagene
- Elevene bedre i stand til å finne løsninger på dagens og fremtidens utfordringer
- Elevene skal utvikle relevant kompetanse og gode verdier og holdninger som har betydning for den enkelte og samfunnet.
 - Barn og unge som reflekterer, tenker kritisk, er skapende, kreativ, innovative og utforskende



KS hovedbudskap – kompetanse for innovasjon

- **Innovasjon og entreprenørskap** kan bidra til en mer framtidsrettet praksis, men dette er underkommunisert i læreplanene.
- De **tre tverrfaglige temaene** som beskrives i overordnet del, må få en tydeligere forbindelse til kompetansemålene i læreplanene for fag slik at det er klart hvilken faglig kompetanse som forutsettes for å løse de store samfunnsutfordringene.
- **Fagkompetansen** er en forutsetning for de tverrfaglige og kreative prosessene som kan bidra til å finne nye løsninger.
- Lærere og andre aktører i utdanningssystemet trenger den kunnskapen som fagfeltet **innovasjon** kan gi om hvordan elevene kan oppøve sin kompetanse til å finne de nye løsningene som dagens og framtidens utfordringer vil kreve.



- elevrolle og vurdering

- Målet om å gjøre opplæringen mer **relevant** og framtidsrettet og legge til rette for en **aktiv elevrolle**
 - bedre mulighet for dybdelæring
 - Kompetansemålene må beskrives på et overordnet nivå på 2., 4., 7. og 10. trinn i alle fag, og på alle trinn i videregående opplæring.
- Underveisvurderingen må støtte opp om en **utforskende og eksperimenterende praksis** som gir rom for å lære av egne og andres feil.
- **Vurderingsforskrift** og **eksamensform** må speile fagfornyingsintensjoner.

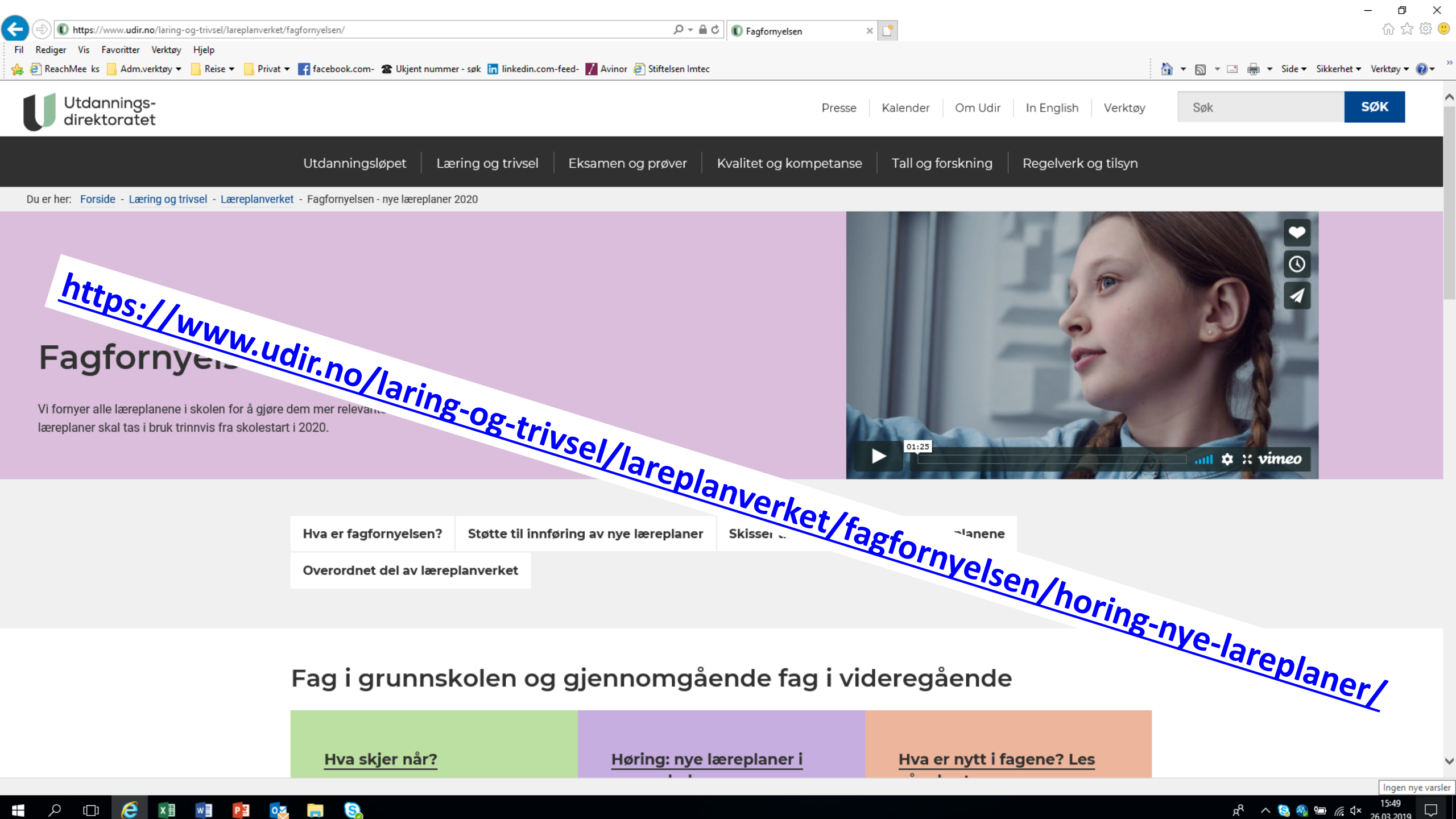


Høringsfrist 18. juni 2019

Støtte til høringen

- Hva er nytt og endret i fagene? Få en kjapp introduksjon – [les oppsummeringene](#).
- Bli kjent den nye digitale læreplanvisningen: [Se denne korte filmen](#) om hva slags funksjonalitet som kommer.
- **Mer støtte kommer i midten av april:** Det jobbes også med å lage mer støtte til høringen, blant annet korte filmer om hvordan det enkelte fag er fornyet og legger til rette for dybdelæring. Støtten kan være nyttig å bruke sammen i kollegiet når dere skal svare på høringen. Denne støtten publiseres på **udir.no** i midten av april.

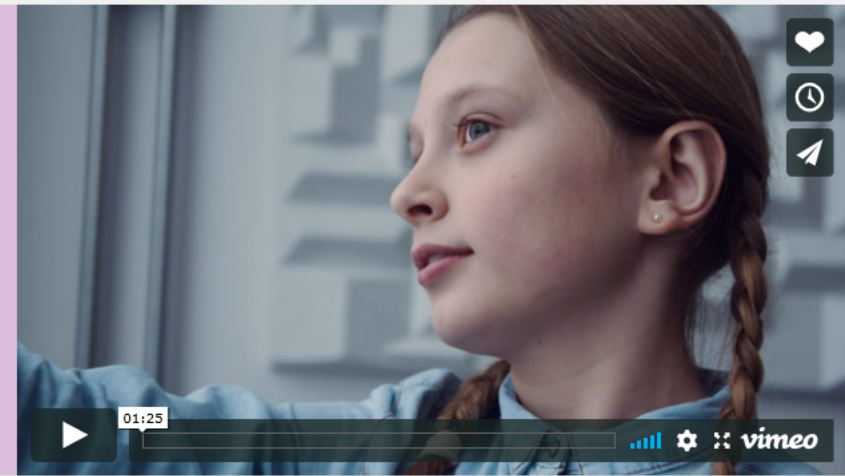




<https://www.udir.no/laring-og-trivsel/lareplanverket/fagfornyelsen/horing-nye-lareplaner/>

Fagfornyelsen

Vi fornyer alle læreplanene i skolen for å gjøre dem mer relevante... læreplaner skal tas i bruk trinnvis fra skolestart i 2020.



- Hva er fagfornyelsen?
- Støtte til innføring av nye læreplaner
- Skisser ...
- ...lanene
- Overordnet del av læreplanverket

Fag i grunnskolen og gjennomgående fag i videregående

- [Hva skjer når?](#)
- [Høring: nye læreplaner i](#)
- [Hva er nytt i fagene? Les](#)



ABSOLUTT



ABSOLUTT



ABSOLUTT-programmet

1. Programmet skal både bygge på **forsknings- og erfaringsbasert kunnskap** med høy overføringsverdi og lede til en myndighetsutøvelse som bidrar til forbedring av elevenes læring og utvikling
2. Folkevalgte og administrativt ansatte skal gjennom programmet få økte kunnskaper og ferdigheter i **dialogbasert styring** av barnehage- og skolesektoren. Deltakerne skal bli enda bedre kvalifisert til å utøve sine roller som **aktive og ansvarlige lokale myndigheter** i en **kunnskapsutviklende styringsdialog**
3. Alle kommunene og fylkeskommunene skal utvikle og gjennomføre **et lokalt utviklingsarbeid gjennom programmet**. Arbeidet mellom samlingene, skal dokumenteres, slik at planer, erfaringer, resultater og nyvunnen kunnskap kan deles og reflekteres med de andre deltakerne



Hvorfor ABSOLUTT?

- Hva kreves av barnehager og skoler for å utvikle den brede kompetansen som framtidens samfunns- og arbeidsliv har behov for?
- Hvordan skape gode oppvekstsvilkår og tilpasset opplæring for barn og unge?
- Hva kreves for å utforme kunnskapsbasert, helhetlig og inkluderende utdanningspolitikk?
- Hvilke nye muligheter kan teknologi og nye løsninger gi i barnehage og skole?
- Hvem kan inviteres inn til dialog og samskaping om tjenester for barn og unge?
- Hvordan kan man jobbe for å identifisere behovene og å finne gode løsninger?



Veiledning av «ny-nye»



Begrepsavklaring

- **Nyutdannet nytilsatt lærer**

En lærer i de to første årene som ansatt i barnehage eller skole etter endt grunnutdanning, i fast eller midlertidig stilling.

- **Kvalifisert veileder**

En lærerutdannet som har formell veilederkompetanse, nødvendig faglig kompetanse og minst tre års erfaring som lærer.

- **Veiledning**

En planlagt, systematisk og strukturert prosess som gjennomføres individuelt og i gruppe.



Prinsippene

- gjennomføres og prioriteres på en systematisk måte de to første yrkesårene gjennom avsatt tid til planlegging og gjennomføring hos både veiledere og nyutdannede
 - etter en strukturert og målrettet plan
 - med en hyppighet og et omfang som bidrar til læring og utvikling
 - både individuelt og i grupper
- utføres fortrinnsvis av kvalifiserte veiledere som holder seg faglig oppdatert og får muligheter til etter- og/eller videreutdanning
- bør fortrinnsvis gjennomføres av veileder som ikke har formelt lederansvar for den nyutdannede



KS sine forpliktelser

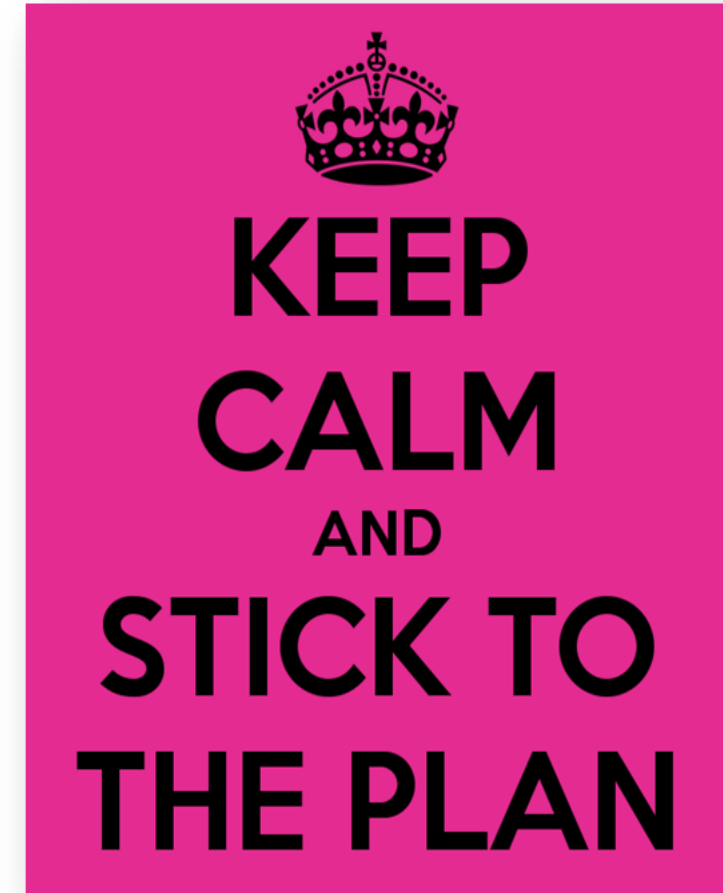
- Bidra til at kommuner og fylkeskommuner gjennomfører veiledning i tråd med prinsippene
- Oppfordre kommuner og fylkeskommuner til aktivt å rekruttere veiledere og legge til rette for at de får nødvendig kompetanseheving
- Oppfordre kommuner og fylkeskommuner til å ha en strukturert og målrettet plan for veiledning
- Oppfordre til samarbeid og erfaringsutveksling mellom kommuner og fylkeskommuner

PBL og organisasjonene for friskolene har de samme forpliktelsene som KS ovenfor sine.



For kommunene innebærer dette

- Innarbeide veiledning av nyutdannede, nytilsatte i egen arbeidsgiverpolitikk
 - Både relatert til den nyutdannede og den/de som skal veilede
 - Legge til rette for at ansatte kan ta veilederutdanning
 - Se det i sammenheng med bruk av lærerspesialistordningen for skole, desentralisert kompetanseordning og regional ordning for kompetanseutvikling
 - Sikre at man har tilstrekkelig veiledningskompetanse i kommunen
 - Se i sammenheng med veiledningsoppdrag for studenter i praksis
 - Se i sammenheng med redusert undervisningsplikt for seniorlærere (jf SFS 2213)
- Må ikke nødvendigvis utarbeides planer på barnehage-/skolenivå. Kan med fordel utvikles på kommunenivå.
- Anbefaler å samarbeide med fagforeningene
- Bruk lokale og regionale nettverk til å utveksle erfaringer og eventuelt lage interkommunale løsninger eller planer.





Arbeidstidsavtalen SFS 2213



SGS 2213 – Arbeidstidsavtalen for undervisningspersonalet



SFS 2213 – Arbeidstidsavtalen for undervisningspersonalet

- Særavtalen utløper 31.12.2019, og skal forhandles til høsten
- Hva kan påvirke forhandlingene
 - Profesjonsutvikling
 - Fagfornyelsen/nye læreplaner
 - Utviklingsarbeid
 - Kompetanseheving
 - m.m.
- Hva er utfordringene når det gjelder arbeidstid?

SFS 2201 – Barnehageavtalen

- Særavtalen utløper 31.12.2019, og skal forhandles til høsten
- Hva kan påvirke forhandlingene
 - pedagognormen
 - Bruk av planleggingstid
 - Antall timer
 - Organisering
 - m.m.
- Hva er utfordringene?