

Hvilken verdi har effekten?

Lärdomar från Sverige

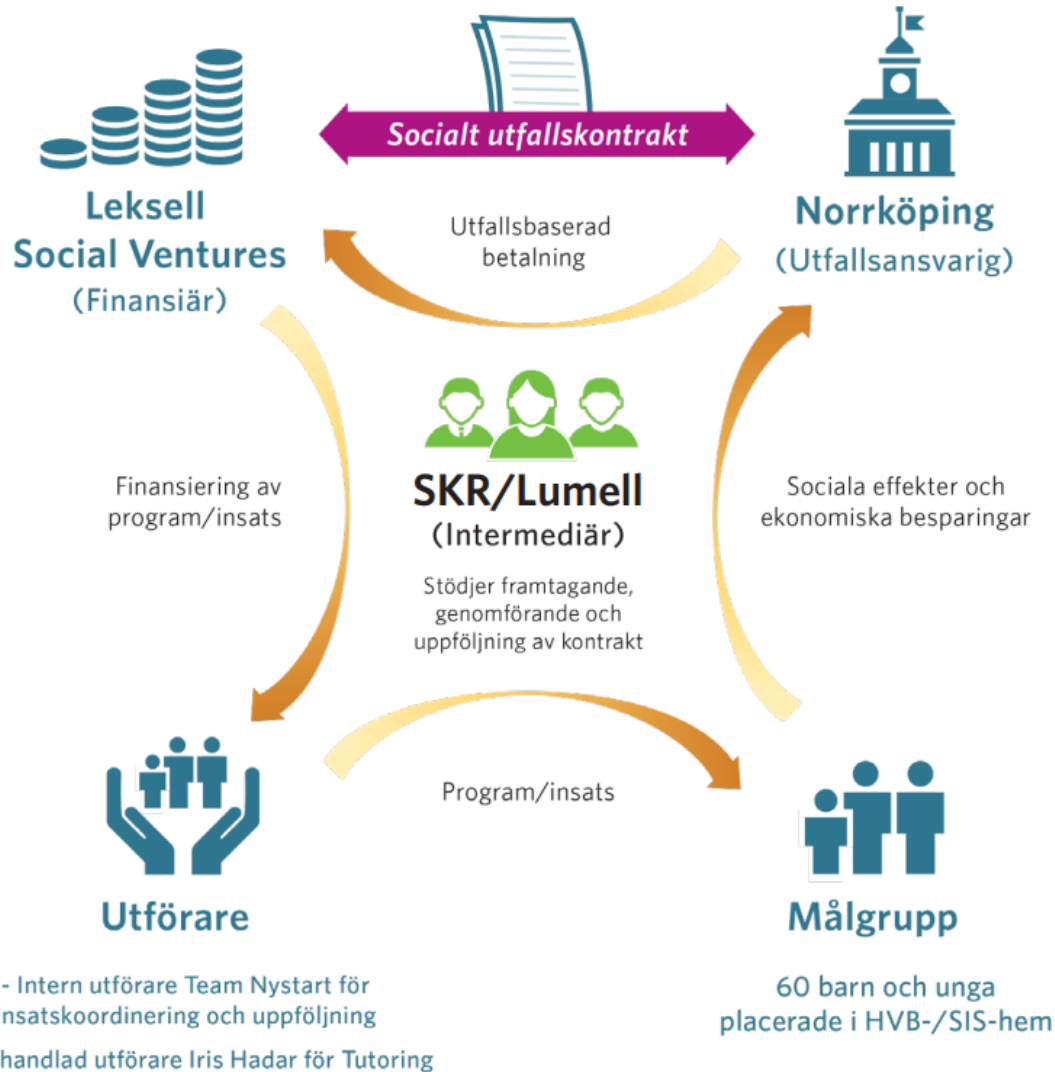
30 augusti 2022

Spara pengar eller
realisera värden?

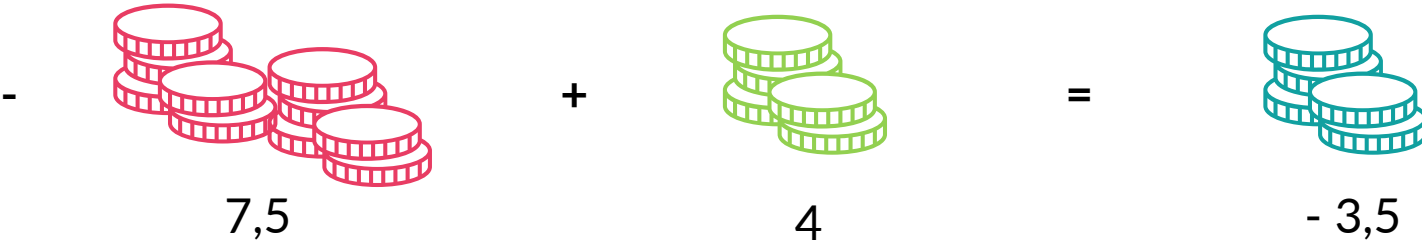
Exempel 1: Socialt utfallskontrakt i Norrköping

Ekonomisk modell

- LSV investerar upp till 10 mkr
- Norrköping garanterar 40 % återbetalning på aktivitet
- Resterande 60 % villkoras på minskade socialtjänstkostnader



Värdet av en social investering



Kan projektet anses vara en lyckad social investering?

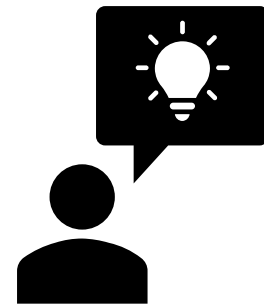
- Sociala utfall

- Individens mål
- Psykisk hälsa
- Missbruk
- Relationer
- Skolresultat



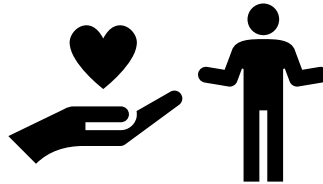
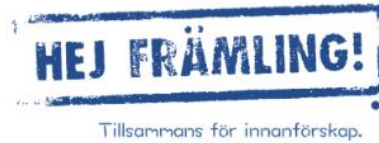
- Bredare ekonomiska effekter

- På längre sikt än tre år
- Kommunens kostnader för utbildning
- Statens kostnader för kriminalvård



Exempel 2: Socialt utfallskontrakt i Hässelby- Vällingby

Samarbete för individanpassade insatser – för att minska risken för missbruk och kriminalitet



LÄ×HJÄLP=N



RI
SE

Ersättning och värden

Utfall



+



Bättre skolresultat och psykisk hälsa

Processutfall



+



Regelbunden fritidsaktivitet

Aktivitet



Tackar ja till insats

- Behovet styr vilken typ av ekonomisk värdering som är lämplig
- Transparens kring vilka värden som ingår i modellen
 - Kostnadsbesparingar
 - Effektiviseringsvinster
 - Samhällsvinster
- Staten är den mest lämpade samhällsekonomiska aktören



