

# GODE PASIENTFORLØP 20. OG 21. APRIL 2022

KVIFOR ER DETTE ARBEIDET VIKTIG FOR HELSE BERGEN?



**haukeland**

# Haukeland Universitetssjukehus





# Andre lokasjonar



# Slik er Haukeland universitetssjukehus i 2035

## (Utviklingsplan for Helse Bergen 2022-2035)

1. Haukeland universitetssjukehus er leiande i pasientbehandling, medisinsk utvikling, forskning og utdanning
2. **Våre tenester heng saman med kommunane sine og pasientane får helsehjelp på rett nivå til rett tid**
3. Pasientar og pårørnde får kunnskap og verktøy som gjer at dei kan ta vare på eiga helse
4. **Barn og unge får tilpassa og heilskaplege helsetenester av god kvalitet i rett tid**
5. **Pasientar med psykisk sjukdom og rusjukdom får tenester som heng saman og aukar levealderen deira**
6. **Eldre pasientar får heilskapleg og nyttig helsehjelp tilpassa deira behov**
7. **I poliklinikkane får pasientane koordinerte, føreseielege og fleksible tenester**
8. Sengepostane har høg kvalitet i pasientbehandlinga, rett dimensjonering og god drift
9. Vi har operasjons- og intensivkapasitet til pasientane som treng slik behandling
10. Laboratorie- og radiologitenester sørger for at pasientane får presis diagnostikk og effektiv behandling
11. CO2e-utsleppa våre er redusert med 40 prosent innan 2030 og vi har tiltak som gjer oss klimanøytrale innan 2045

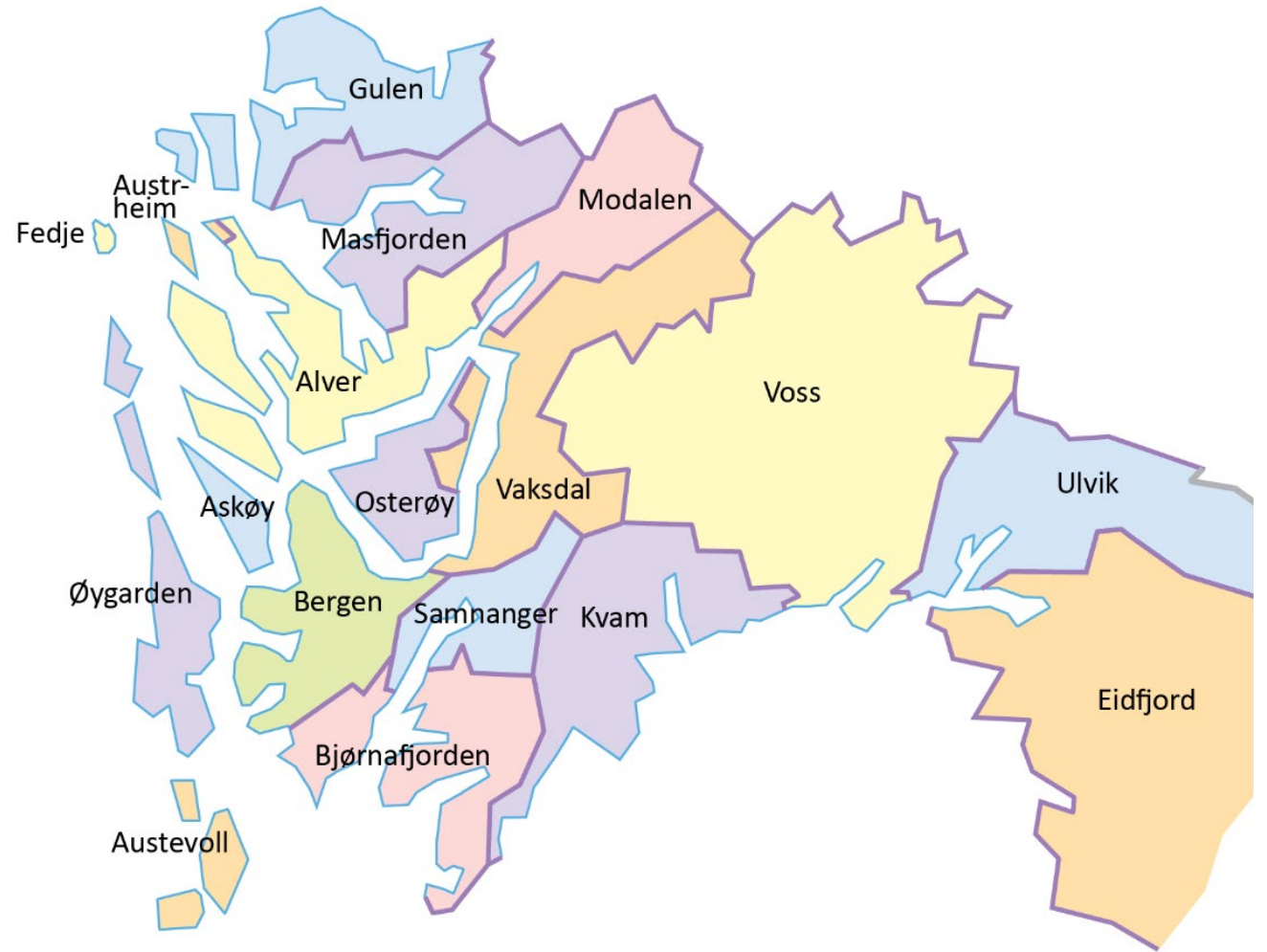
# Samhandling og struktur i Helse Bergen

- St.meld. nr. 47 (2008–2009) Samhandlingsreformen - Rett behandling – på rett sted – til rett tid  
**«Samhandling er uttrykk for helse- og omsorgstjenestenes evne til oppgavefordeling seg imellom for å nå et felles, omforent mål, samt evnen til å gjennomføre oppgavene på en koordinert og rasjonell måte.»**
- Viseadministrerende direktør Randi-Luise Møgster er **samhandlingssjef** i Helse Bergen.
- Grete Lill Hjartnes er leiar for 6 tilsette (seksjonen har samla 5,9 årsverk) i **Seksjon samhandling**.
- I tillegg er det ei faggruppe for samhandling (**Samhandlingsteam**) leia av Randi-Luise Møgster
- **Brukerutval, ungdomsråd** og **PKO ordninga** er ein del av seksjon for samhandling



## Samhandlar med 18 kommunar

- Samarbeid med utgangspunkt i **grunnlagsdokument og overordna avtale**
- **4 Samarbeidsutval/råd** (SU Nordhordland, SU Bergensregionen, SU Bergen og SR Voss lokalsjukehus)
- **Møte x 4 pr år**
- Felles nettside [www.saman.no](http://www.saman.no)
- **Avtalar og rutina** ( inn- og utskriving, kompetanse, prehospitala tenester mfl)
- **Pandemikoordineringsgruppa** er ein del av avtalestrukturen
- **Medisinsk fagleg underutval** (MFU) er ein del av strukturen og har utarbeidd «*generelle retningslinjer for samarbeid mellom fastlege og spesialisthelsetjenesten*»

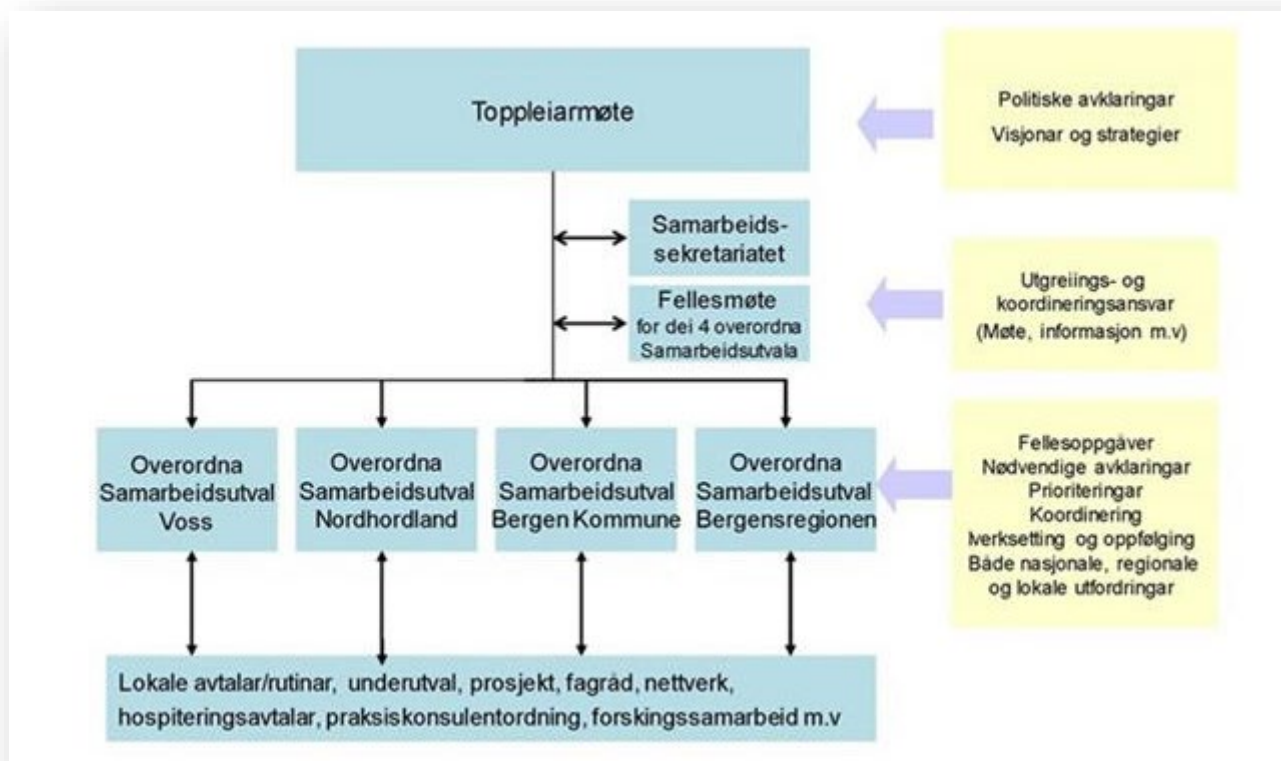


## Kva kjenneteiknar samhandlinga på overordna nivå?

- **Tett samarbeid**
  - Kjenner kvarandre godt
  - Lett å ta kontakt når noko ikkje fungerer
  - HB tek på alvor kommunane sine behov
- **Felles mål om rett pasient på rett tenestnivå**
  - Ikkje alltid samd om kva rett nivå er
  - Kommunane arbeider godt med mottak av utskrivingsklare pasientar
- **Vil kvarandre vel og framsnakkar kvarandre**
- **Prøver å sjå kvarandre som likeverdige partnerar**
- **Stort sett einige om kven som skal løyse kva oppgåve**



## Etablert og gjeldende samhandlingsstruktur



## Føring frå Nasjonal Helse og sjukehusplan

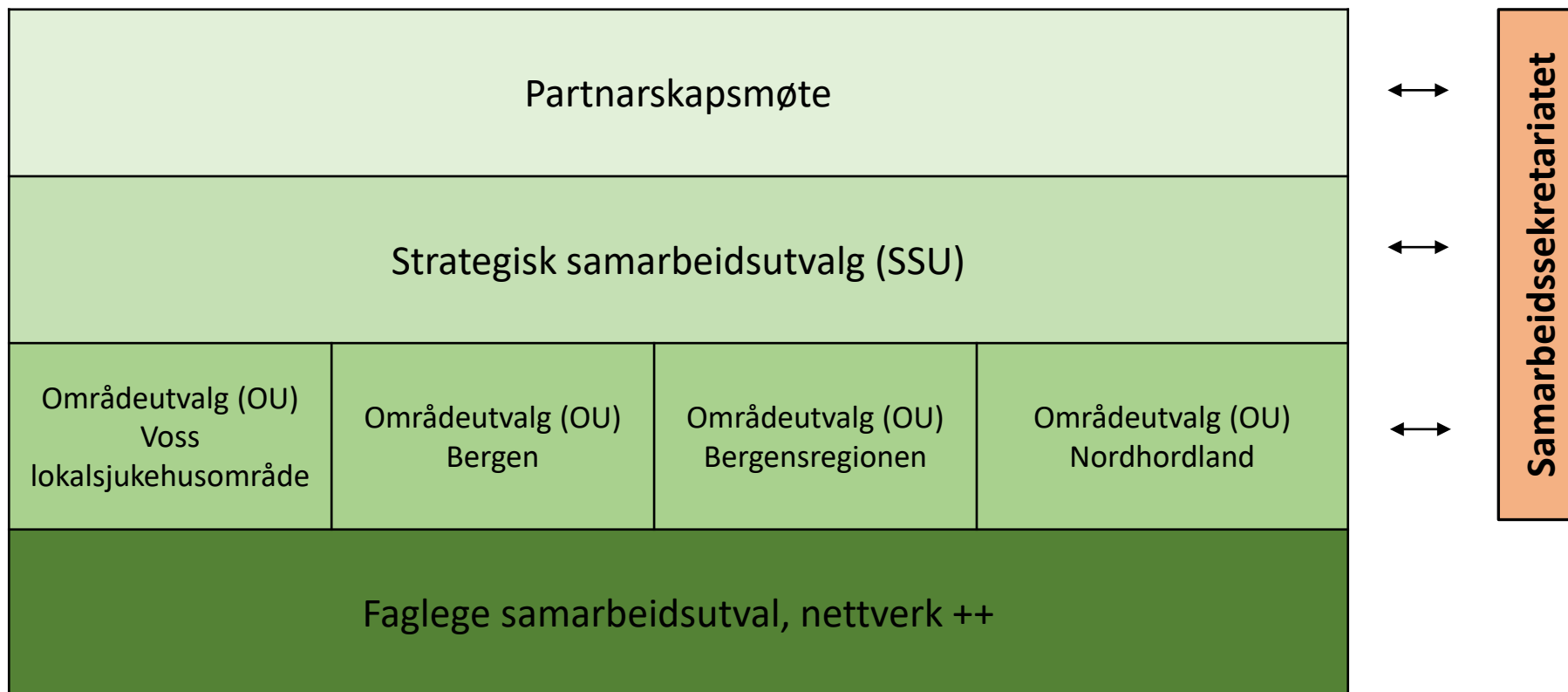




## Dei 4 satsingsområda

- **Barn og unge**
- **Personer med alvorlige psykiske lidelser og rusproblemer**
- **Skrøpelige eldre**
- **Personer med flere kroniske lidelser**

# Forslag til ny samhandlingsstruktur i det nye Helsefellesskapet



# Gode pasientforløp

Avheng av godt samarbeid og god samhandling

- Overordna
- Der pasienten er (og tilsette)





- Byggje vidare på god samhandling med kommunane
- Høyre ut kva kommunane treng av Helse Bergen for å få til gode pasientforløp
- Helse Bergen treng kommunane for å drive forbetningsarbeid knytt til samhandling og gode pasientforløp
- God møteplass der ein kan verta kjende med kvarandre
- Leggje til rette for at tilsette i kvardagen kan gje pasientane gode pasientforløp

**Mykje av samarbeidet/samhandlinga med kommunane er knytt til innlegging, opphald og utskriving av pasientar og legg grunnlag for gode pasientforløp**

I forkant av spørjeundersøkinga var tilbakemeldingane frå tilsette at det **for det meste er god samhandling med kommunane**. Spørsmåla tok utgangspunkt i det og me bad om innspel på korleis me kan utvikle samarbeid/samhandling vidare.



# Spørsmåla

1. Mykje av samarbeidet/samhandlinga med kommunane er knytt til innlegging, opphald og utskrivning av pasientar. Har de forslag til tiltak for å auke kvaliteten på dette området? **Kva kan me i Helse Bergen bidra med? Kva kan kommunane bidra med?**
2. Tilsette i kommunar og i spesialisthelsetenesta er «spesialistar» på kvar sine område. Samarbeid og samhandling på tvers av nivåa er avhengig av gode haldningar, relasjonar og kunnskap om kvarandre. Har de forslag til **tiltak for å byggje gode relasjonar mellom tenestenivåa?**
3. For å kunne samarbeide/samhandle treng ein **kompetanse/kunnskap om kvarandre**. Har de forslag til tiltak for å auke denne på tvers?
4. Har de forslag til tiltak som kan gjere **innhaldet i PLO-meldingane** med kommunane betre?
5. Har de forslag til tiltak som kan gjere **dialogmeldingane mellom fastlege og lege** i sjukehus betre?
6. Har de forslag til tiltak til **digitale løysingar** som kan leggje til rette for betre samarbeid/samhandlinga med kommunane?
7. Har de forslag til tiltak som gjer at de i dagleg arbeid kjem **lett i kontakt med dei rette samarbeidspartane** i kommunane?



## Samhandlingskompetanse kan ikkje vera ei EK rutine

Samhandlingskompetanse handlar om:

- **Kunnskap og forståing**
- **Haldningar og verdiar**



## «Inn- og utskriving av pasientar med fokus på verktøy, prosessar og kvalitet»

- Tilbakemeldingar frå:
  - Kommunane
  - Spørjeundersøking for tilsette i HB desember 2020 (både somatikk og psykisk helsevern)
  - Innspelskonferanse «Psykisk helse for framtida» 04.11.21
  - Seksjon samhandling
  - Samhandlingsteamet
  - Dialog med tilsette i dagleg arbeid (td i Kapasitetsmøta)
  - PKO ordninga