



Oppgaveark om Veier til samarbeid

Sosiale entreprenører som samarbeidspartnere i offentlig sektor





Hei!

I 2017 lanserte statsråd Jan Tore Sanner og Kommunal- og moderniseringsdepartementet et inspirasjonshefte for samarbeid mellom offentlig sektor og sosiale entreprenører. Inspirasjonsheftet ble utviklet sammen med sentrale representanter for feltet. KS og Ferd Sosiale Entreprenører var blant representantene, som sammen med Senter for Sosialt entreprenørskap, DOGA, Difi og SoCentral fikk bidra med eksempler, erfaringer, tips og råd for etablering av flere nye, verdiskapende samarbeid.

Sosialt entreprenørskap er et nytt og ukjent felt for mange. Inspirasjonsheftet dekker de viktigste temaene og er en god måte å bli bedre kjent med fenomenet. Samtidig er norske kommuner ulike og har mange forskjellige behov. KS og Ferd SE tror det er nødvendig å jobbe praktisk med inspirasjonsheftet for å se hvordan det angår egen organisasjon og se hvilke muligheter som ligger i nye samarbeid. Dette prosessmaterialet tydeliggjør hvilken rolle sosiale entreprenører kan spille for innovasjonsarbeidet i kommunen.

På samme måte som KS og Ferd SE ble invitert inn og fikk utvikle sammen med departementet oppfordrer vi alle offentlige aktører til å invitere relevante sosiale entreprenører på kaffe og sammen jobbe gjennom disse arbeidsarkene. Vi tror alle parter vil lære noe nytt i samtalen!

Fortell oss gjerne hvordan dere har brukt dette i en mail, tweet, på FB eller lignende!

#sosent

Hilsen KS og Ferd Sosiale Entreprenører



regjeringen.no/sosentoff.



Prosessveileder

Materiell

Du trenger et eksemplar av inspirasjonsheftet til hver av deltagerne, printede arbeidsark, post-its og tusjer.

Grupper

Dette materialet egner seg best som et gruppearbeid, aller helst med representanter fra kommunen og sosiale entreprenører som ønsker å samarbeide eller allerede samarbeider. Hver gruppe bør bestå av 4–8 deltagere for å få en rik diskusjon med ulike erfaringer og perspektiver. Flere grupper kan jobbe parallelt med arbeidsarkene.

Tid

Det tar omtrent 3,5 timer å gå gjennom hele materialet. Oppgavene bygger naturlig på hverandre, og bør derfor gjennomføres i sin helhet. Inviterer dere til en større workshop er det lurt å legge inn litt tid til felles innledning og plenumsrefleksjoner underveis, samt en liten evaluering til slutt.

Fasilitator

Vi anbefaler at dere velger en fasilitator som kan holde i framdriften og sikre at gruppene ikke blir sittende fast i diskusjoner som ikke er konstruktive eller gir ny kunnskap og læring for deltagerne. Noen ganger kan det være hensiktsmessig med en fasilitator på hver gruppe, spesielt dersom man vil sikre god dokumentasjon av prosessen.

Forslag til oppstart

(gruppevis eller i plenum, avhengig av antall deltagere):

- Rolleavklaring rundt bordet. Start arbeidet med en presentasjon og rolleavklaring rundt bordet, hvem er tilstede? Hvilke perspektiver bringer hver enkelt inn?
- Etablere felles hensikt og mål
- Gjennomgå spillereglene for arbeidet



1

Hensikt

Bli kjent med hverandre og forstå hva som er motivasjon, drivkrefter og hensyn man tar som kommune og sosial entreprenør.
Ta inspirasjonsheftet fra ord til handling og finne nye områder for samarbeid.

Mål

Arbeide seg gjennom alle arbeidsarkene. Ha gode samtaler om muligheter for å legge til rette for nye veier til samarbeid og bli bevisst på store og små grep som kan bidra til mer samarbeid.

Spilleregler

- Dette bordet fanger IKKE.
- Lytt, bygg på og bruk taletid med omtanke for andre.
- Noter på arket eller på post-its.
- Lag et rikt bilde der ulike perspektiver kan leve side om side.

La dette arket ligge på bordet under hele prosessen.

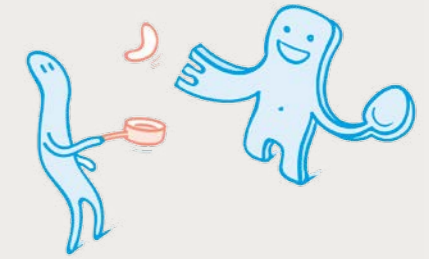
Lykke til!



2

Hvorfor skal vi i vår kommune samarbeide med sosiale entreprenører?

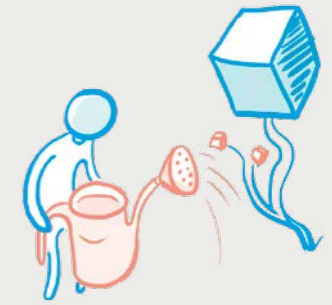
- 1) Les kapittel 1 «Morgendagens velferdsordninger skapes i samarbeid»
- 2) Hver enkelt svarer på spørsmålet i sentrum av arket ved å notere sine tanker og perspektiver på post-it lapper i stillhet
- 3) Diskuter spørsmålet og del deres ulike perspektiver, lim post-it lappene på arket



3

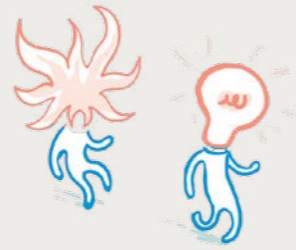
Hva er møtepunktene mellom sosiale entreprenører og kommunen i dag?

- 1) Les kapittel 2 «Hvordan komme i gang» og kapittel 4 «Den sosiale entreprenørens møte med kommunen».
- 2) La de sosiale entreprenørene beskrive møtepunktene fra sitt ståsted. Bruk gjerne hjelpespørsmålene og noter ned svarene på arket
- 3) La kommunen beskrive møtepunktene fra sitt ståsted. Bruk gjerne hjelpespørsmålene og noter ned svarene på arket



En sosial entreprenør vil komme i kontakt med kommunen:

- Hva står det på nettsidene til kommunen?
- Hvor ringer man?
- Hvem møter man?



En kommuneansatt vil komme i kontakt med en sosial entreprenør:

- Hvor finner man sosiale entreprenører i vår kommune/region?
- Hva finnes av nasjonale nettverk og møteplasser vi følger med på?
- Har kommunen etablert noen møteplasser?



4

Hvilke nye møteplasser trenger vi?

- 1) Se tilbake på kartleggingen dere gjorde på forrige arbeidsark. Skriv ned ideer til nye møteplasser på post-its. Diskuter disse og lim dem på arbeidsarket.
- 2) Hvilke av eksemplene i kapitlet «Hvordan komme i gang?» kan passe hos oss og hvorfor? Diskuter disse og noter på arbeidsarket.



Tips!



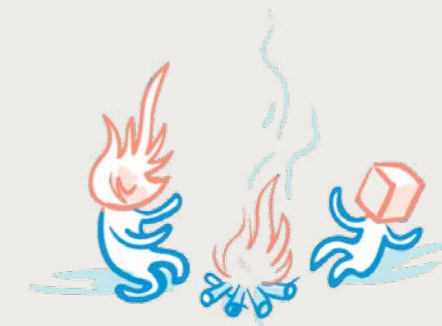
- Hva er første steg?
- Hvem kan gjøre hva?



5

Hvilke sosiale entreprenører er potensielle samarbeidspartnere for din kommune?

- 1) Skriv ned på post-its alle sosiale entreprenører som leverer tjenester og produkter som kunne vært relevante for samarbeid.
- 2) Diskuter og sorter etter hvem som hører til i deres kommune, deres region eller som leverer i hele landet.



Hele landet

Regionen

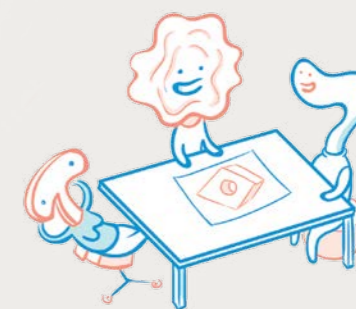
Kommunen



6

Hvordan kan et mulig samarbeid se ut?

- 1) Les kapittel 3 «Samarbeidsformer»
- 2) Velg en sosial entreprenør fra kartleggingen dere akkurat har gjort og et område i kommunen.
- 3) Gjør det til et felles tankeeksperiment å forsøke å skisse opp hvordan et mulig samarbeid kan se ut. Bruk spørsmålene til å hjelpe samtalen i gang.



Sosial
entreprenør:



Hvilken sektor/
tjenesteområde/
fagområde:



Noen spørsmål dere kan ta stilling til for å komme i gang:

- Er det et midlertidig prosjekt eller et utviklingsprosjekt?
- Er det en anskaffelse?
Hvem bør i så fall involveres?
- Er det en ekstern leveranse eller et tett samarbeid med kommunen?

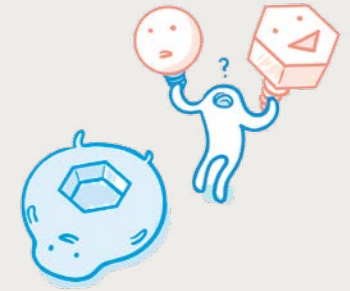
Hvordan fungerer (det tenkte) samarbeidet?
Ta notater og lag illustrasjoner:



7

Hvilke effekter og gevinster kan samarbeidet gi?

- 1) Les kapittel 5 «Måle effekt – verdien av nye samarbeid»
- 2) Se tilbake på samarbeidet dere har skissert i forrige øvelse, hvilke effekter og gevinster kan samarbeidet gi?
- 3) Svar på spørsmålene på arket. Diskuter og ta notater.



Hvilke effekter vil kommunen være opptatt av?



Hvilke effekter vil den sosiale entreprenøren være opptatt av?



Hvilke effekter vil innbyggeren være opptatt av?



Tips!



Type gevinster kommunen trenger:

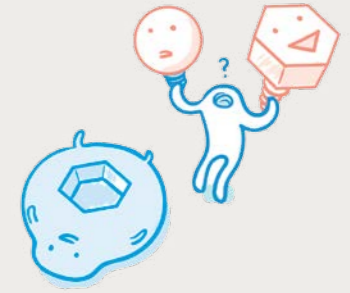
- Øke kvalitet
- Spare tid
- Unngå kostnader



8

Hvordan måle effekt?

- 1) Se tilbake på de viktigste effekter og gevinster dere fant for hver aktør.
- 2) Hva kan vi måle for å kunne si noe sikkert om effekten av samarbeidet?
- 3) Hvordan kan vi måle dette?



Hva kan vi måle?



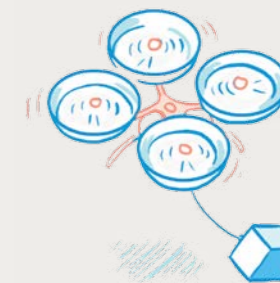
Hvordan kan vi måle?



9

Myter om offentlig anskaffelser

- 1) Les kapittel 6 «Myter om offentlige anskaffelser»
- 2) Diskuter de ulike mytene, hvilke lever i vår organisasjon?
- 3) Hva skal til for å knekke disse mytene? Diskuter og ta notater rundt hver myte.
- 4) Er det andre myter som lever hos dere?



MYTE 1:
«Alle innkjøp må
på anbud»

MYTE 2:
«Alle anskaffelser
over 100 000
kroner må
kunjgjøres»

MYTE 3:
«Jeg er offentlig
ansatt, jeg kan
ikke snakke med
leverandører»

MYTE 4:
«Det offentlige kan
ikke kjøpe fra små
leverandører»

MYTE 5:
«Vi kan ikke
kjøpe en *test*
eller en
pilot»

MYTE 6:
«Vi har ikke lyst
ut en konkurranse
nå, og kan ikke
kjøpe noe
fra deg»

Empty grid area for notes related to Myte 1.

Empty grid area for notes related to Myte 2.

Empty grid area for notes related to Myte 3.

Empty grid area for notes related to Myte 4.

Empty grid area for notes related to Myte 5.

Empty grid area for notes related to Myte 6.



10

Gratulerer, dere er nå i gang med nye veier til samarbeid!

Diskuter i gruppa

- Ble dere bedre kjent med utfordringer og muligheter i kommunen?
- Fant dere noen lavthengende frukter?
- Fant dere områder dere kan innlede nye samarbeid på?
- Hva er neste skritt for dere?

