



TACK Norge!

Anette Nilsson, SKR

I hela Sverige pågår en omställning till nära vård

- Nationell transformation
- Politiskt drivet med stor enighet
- Det pågår ett brett arbete runt om i hela landet

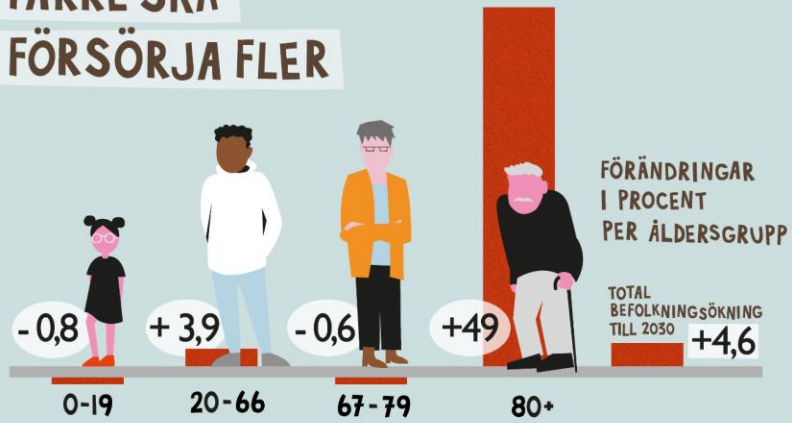


Nära vård

- Varför ställer vi om till nära vård?
- Vad är viktigt för dig?
- Målbild - riksdagsbeslut
- 4:a fokusflyttningar visar vägen
- Hur omsätts det nationella arbetet i kommuner och regioner?
- Personcentrering och samskapande arbetssättet konkretiseras genom Patientkontrakt
- Alla behöver hitta sin drivkraft till att göra omställningen
- Tillsammans gör vi omställningen till nära vård



FÄRRE SKA FÖRSÖRJA FLER



VARFÖR STÄLLER VI OM TILL NÄRA VÅRD?

FÖRÄNDRADE BEHOV



DIGITALISERING FÖRÄNDRAR BETEENDEN

JÄMLIK HÄLSA



Internationell rörelse

- Nära vård är i linje med WHO:s mål att åstadkomma allmän hälso- och sjukvård (Universal Health Coverage, UHC) runtom i världen
- Skifte från dagens hälsosystem, som i hög grad är uppbyggda kring sjukdomar och institutioner, till ett system som är designat för människor





“Hälsa är att i glädje vara upptagen av sina livsuppgifter”

- Gadamer, tysk filosof



Delaktighet, kontinuitet och tillgänglighet

Inte våra bästa grenar...



Hur upplever befolkningen vården?

- Svenska patienter med kroniska sjukdomar **har i lägre grad** än i de jämförda länderna **fått olika typer av stöd** från vården om att ta hand om sin sjukdom
- En **lägre andel** av svenska patienter svarade att vårdpersonal som de träffar för deras kroniska sjukdom någon gång de senaste året gett dem en **skriftlig plan som hjälp** för att de själva ska kunna ta hand om sin ohälsa
- Sverige har en **längre väntetid** till vård som inte sker på akutmottagning på sjukhus, jämfört med de andra undersökta länderna
- **Få** i Sverige **har en ordinarie läkare eller sjuksköterska de vanligtvis går till** för sin vård. Däremot har de flesta en ordinarie mottagning de vanligtvis går till för sin vård

International Health Policy Survey (IHP) 2020/ Myndigheten för vård och omsorgsanalys

Många förändringar präglar samhället...

- ...vi lever längre och färre ska försörja fler.
- ...digital teknik möjliggör nya beteenden inom de flesta områden.
- ...tjänster erbjuds utifrån kunders olika behov.
- ...alla blir medskapare i större utsträckning.

Det skapar förväntningar på vården ...

- ... att resurser används på bästa sätt.
- ... hastighet i omställningsförmåga av nya arbetssätt.
- ... att den anpassas utifrån olika behov.
- ... nya tjänster formas i samskapande.



Målbild

Inriktningen för en nära och tillgänglig vård – en primärvårdsreform
Riksdagsbeslut november 2020



”Hälso- och sjukvården bör ställa om så att **primärvården är navet** i vården och **samspekar** med annan hälso- och sjukvård och med socialtjänsten.

Målet med omställningen av hälso- och sjukvården bör vara att patienten får en **god, nära och samordnad** vård som stärker **hälsan**.

Målet bör också vara att **patienten är delaktig** utifrån sina förutsättningar och preferenser och att en **effektivare** användning av hälso- och sjukvårdens resurser ska kunna uppnås.”

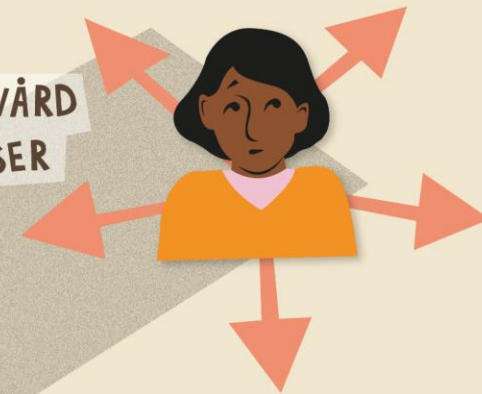
FRÅN FOKUS
PÅ ORGANISATION



- TILL FOKUS PÅ
PERSON OCH RELATION



FRÅN ISOLERADE VÅRD
OCH OMSORGSINSATSER



- TILL SAMORDNING UTIFRÅN
PERSONENS FOKUS



NÄRA VÅRD



- TILL PROAKTIV OCH HÄLSOFRÄMJANDE

FRÅN REAKTIV



FRÅN INVÅNARE
OCH PATIENTER
SOM PASSIVA MOTTAGARE

- TILL AKTIV MEDSKAPARE





Hur omsätts detta i
landet i 21 regioner och
230 kommuner?

BÄSTA PLATSEN ATT LEVA PÅ

Samverkan Kommun/Region för omställning till Nära vård



KOMMUN

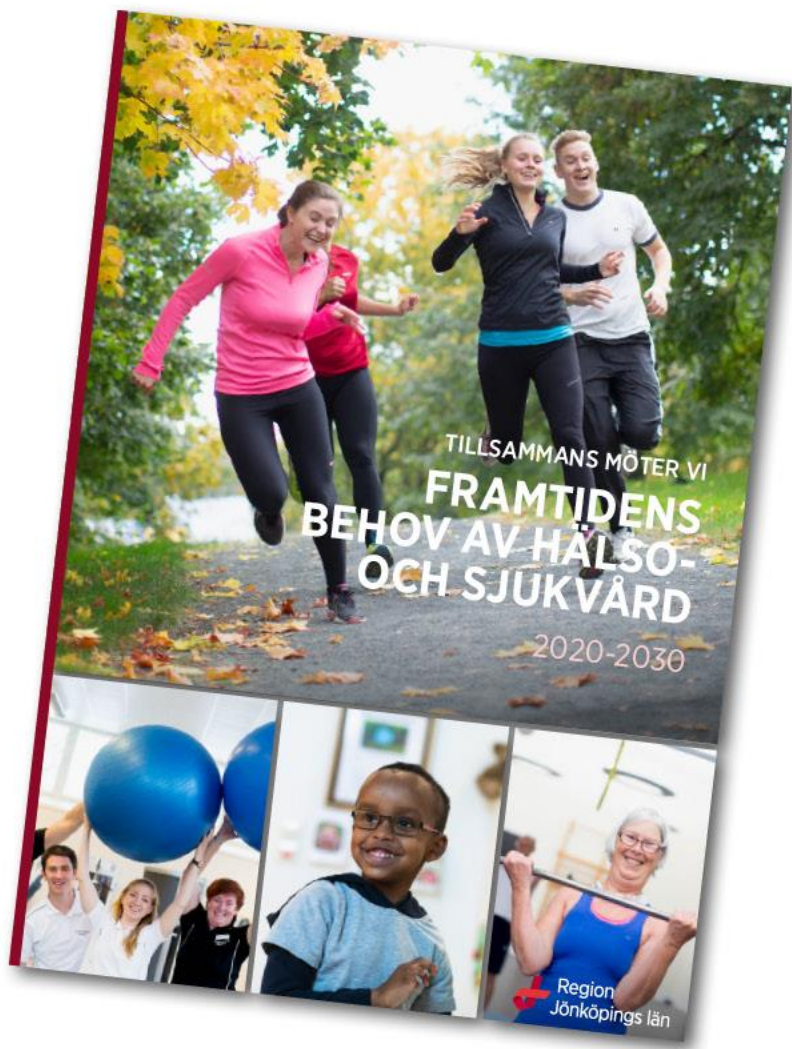


REGION

Samverkan,
samordning



*Referens: Huvudbetänkande för utredningen God och nära vård, Anna Nergårdh



Sex övergripande strategier

1. Förstärka invånarens egna resurser och bidra till ett samhälle som stödjer hälsosamma val i vardagen.
2. Öka tryggheten genom jämlik, säker och personcentrerad vård.
3. Enklare vardag för patienter och medarbetare med stöd av anpassat tjänsteutbud och ökad digitalisering.
4. Primärvården är basen. Specialiserad och högspecialiserad diagnostik och sjukhusvård finns tillgänglig när den behövs.
5. Utveckling av framtidens arbetsplats med fokus på medarbetarskap och kompetensutveckling
6. Leda och utveckla för att förstärka goda relationer som bidrar till sömlös samverkan där värde skapas tillsammans.

”Jag vet vad som påverkar min hälsa och vad jag själv, med hjälp av mina nätverk, kan göra för att må så bra som möjligt.”



STRATEGI 1

Förstärka invånarens egna resurser och bidra till ett samhälle som stödjer hälsosamma val i vardagen



*Bästa platsen
att leva på!*

Region och kommuner i Jönköpings län i samverkan



*Bästa platsen
att leva på!*

Region och kommuner i Jönköpings län i samverkan



*Bästa platsen
att leva på!*

Region och kommuner i Jönköpings län i samverkan

Bästa platsen att leva på

Gemensam utvecklingsplattform kring
länsgemensamma utvecklingsarbeten inom ramen
för Gemensam plan för primärvård - ReKo
13 kommuner och region i samverkan

Bästa platsen att leva på! - barn och unga



Vid det femte lärande nätverket för i år träffas våra team och coacher på Qulturum i Jönköping.

Coach Martina Larsson inleder och hälsar alla välkomna. På plats är också coacherna Ida Erixon, Marie Hugander Juhlin, Emma Lindeborg, Veronica Ottosson och Katarina Wanselius.

Föreläsare för dagen är Peter Magnusson och Elam Khorze som berättar om Undergrounds verksamhet



Undergrounds öppna verksamhet på Råslätt, Jönköping, erbjuder en attraktiv fritid för barn och ungdomar i åldersspannet 10-20 år. Verksamheten har för avsikt att inge hopp och erbjuda alternativ för att skapa goda framtidsutsikter för de unga som besöker dem. Verksamheten upplever att de tatar håll i välfärdssystemet genom sitt stöd och engagemang.

Inom verksamheten jobbar man med 4 olika plattformar:

- ▼ Skola – stöd med läxor och kan vara med vid t.ex. utvecklingssamtal
- ▼ Arbete man hjälper till med t.ex. mentorer, CV-hjälp och tillhandahåller praktikplatser för att underlätta vid jobbsökande
- ▼ Körkort "rätt att ratta" ett projekt där man får hjälp med t.ex. övningskörning och stöd
- ▼ Mående och utveckling – erbjuder bl.a. samtals- och föräldrastöd

Underground har öppet lördagar och söndagar samt under juli månad. På så vis kan man erbjuda ett tryggt och attraktivt alternativ när de unga har fri tid. Uptagningsområdet är stort, från besökare kommer från hela södra Sverige, men de flesta kommer från närområdet. Drygt hälften av de besökande är tjejer och man har valt att ha tider reserverade enbart för tjejer för att skapa goda förutsättningar för dem att vilja, och kunna, delta.

RELATIONER – SAMVERKAN - METODER

November 2022

BAKGRUND

I ledningssystemet för samverkan mellan länets kommuner och Region Jönköpings län har beslut fattats att tillsammans arbeta för bästa platsen att leva på – barn och unga. Tre områden har prioriterats för ett fördjupat arbete i nära samverkan:

- Fullföljda studier
- Psykisk hälsa
- Fysisk aktivitet

SYFTE OCH MÅL

Alla gör var för sig sitt bästa. För att lyckas med att ytterligare ge barn och unga det stöd de behöver för att kunna förbättra sin hälsa krävs samverkan utifrån ett helhetsperspektiv.

Målet är att förbättra barn och ungas hälsa med 2 procentenheter per år.

LÄRANDE NÄTVERK

Är en mötesplats för erfarenhetsutbyte, samverkan, lärande och inspiration mellan team, barnen och deras föräldrar för att uppnå en gemensam målsättning.

FÖRBÄTTRINGSARBETE

Arbeta utifrån beprövade kvalitetsutvecklingsmetoder. Lokalt förbättringsarbete görs av team inom olika förbättringsområden och får stöd av coacher.

- Öka förmåga till tidig upptäckt
- Öka förmåga och hastighet att analysera effekter på aktiviteter
- Gå från "enstaka" goda exempel till ett koncept
- Systematiskt sprida nya arbetssätt som bidrar till det övergripande målet.

köts av 4-5 heltidsanställda. Man arbetar mycket med unga ledare och i regi ingår också 5 ledarskapsprogram som 30 ungdomar/år erbjuds möjlighet att arbeta som frivilliga på olika sätt engagerar sig och bidrar genom ideella insatser anses viktiga och i nuläget har man 12 språk och möjlig tillgång till ytterligare kompetens. En utmaning som man ser är att få fler besökare ifrån andra delar av t.ex. länet. En utmaning menar Peter. På frågan om vad som är viktigast svarar Elam (16 år och medlem i "Gemenskapen -det är en annan familj").

Illustrationen syftar till; att ge barn och unga en trygg miljö där de kan utvecklas och lära sig.



Bästa platsen att leva på! - barn och unga



Vid det femte lärande nätverket för i år träffas våra team och coacher på Qulturum i Jönköping.

Coach Martina Larsson inleder och hälsar alla välkomna. På plats är också coacherna Ida Erixon, Marie Hugander Juhlin, Emma Lindeborg, Veronica Ottosson och Katarina Wanselius.

Föreläsare för dagen är Peter Magnusson och Elam Khorze som berättar om Undergrounds verksamhet



Undergrounds öppna verksamhet på Råslätt, Jönköping, erbjuder en attraktiv fritid för barn och ungdomar i åldersspannet 10-20 år. Verksamheten har för avsikt att inge hopp och erbjuda alternativ för att skapa goda framtidsutsikter för de unga som besöker dem. Verksamheten upplever att de tatar håll i välfärdssystemet genom sitt stöd och engagemang.

Inom verksamheten jobbar man med 4 olika plattformar:

- ▼ Skola – stöd med läxor och kan vara med vid t.ex. utvecklingssamtal
- ▼ Arbete man hjälper till med t.ex. mentorer, CV-hjälp och tillhandahåller praktikplatser för att underlätta vid jobbsökande
- ▼ Körkort "rätt att ratta" ett projekt där man får hjälp med t.ex. övningskörning och stöd
- ▼ Mående och utveckling – erbjuder bl.a. samtals- och föräldrastöd

Underground har öppet lördagar och söndagar samt under juli månad. På så vis kan man erbjuda ett tryggt och attraktivt alternativ när de unga har fri tid. Uptagningsområdet är stort, från besökare kommer från hela södra Sverige, men de flesta kommer från närområdet. Drygt hälften av de besökande är tjejer och man har valt att ha tider reserverade enbart för tjejer för att skapa goda förutsättningar för dem att vilja, och kunna, delta.

November 2022

BAKGRUND

I ledningssystemet för samverkan mellan länets kommuner och Region Jönköpings län har beslut fattats att tillsammans arbeta för bästa platsen att leva på – barn och unga. Tre områden har prioriterats för ett fördjupat arbete i nära samverkan:

- Fullföljda studier
- Psykisk hälsa
- Fysisk aktivitet

SYFTE OCH MÅL
Alla gör var för sig sitt bästa. För att lyckas med att ytterligare ge barn och unga det stöd de behöver för att kunna förbättra sin hälsa krävs samverkan utifrån ett helhetsperspektiv.

Målet är att förbättra barn och ungas hälsa med 2 procentenheter per år.

LÄRANDE NÄTVERK
Är en mötesplats för erfarenhetsutbyte, samverkan, lärande och inspiration mellan team, barnen och deras föräldrar för att uppnå en gemensam målsättning.

FÖRBÄTTRINGSARBETE
Arbeta utifrån beprövade kvalitetsutvecklingsmetoder. Lokalt förbättringsarbete görs av team inom olika förbättringsområden och får stöd av coacher.

- Öka förmåga till tidig upptäckt
- Öka förmåga och hastighet att analysera effekter på aktiviteter
- Gå från "enstaka" goda exempel till ett koncept
- Systematiskt sprida nya arbetssätt som bidrar till det övergripande målet.

Modellen är "barn och unga", men "useful" är en "orange Box".



ch ta

st så

cten

e

n

ma

barns delaktighet. Anders informerar även om att man deltagit på en inspirationsresa till Skottland där man t.ex. fått se konkreta exempel på arbetssätt för att implementera barnkonventionen i vardagen.

TSI Värnamo – Angelina, samordnare av TSI i Värnamo, besöker nätverket för första gången. Tanken är att ta med inspiration hem så att man kan fundera vidare på hur arbetet ska se ut framåt.

Elevhälsocentral – Ett projekt kring att ta vid efter familjecentralernas goda arbete. Tanken är att starta en pilot efter årsskiftet och mätning och testning görs när planeringsfasen är klar. För närvarande arbetar fyra arbetsgrupper med att se över behov av kompetensutveckling, gemensamma dokument och verktyg, föräldrautbildningar och överlämning från familjecentraler.

Poster

Inför januariträffen ska teamen beskriva sitt nuläge och vilka förbättringar man ser att arbetet leder till i en poster. Lite inspiration finns att hämta under rubriken "Goda exempel" på vår webbsida: [Bästa platsen att leva på - barn och unga-Utveckling i Jönköpings län \(ril.se\)](https://www.jonkopingsregion.se/tema/basta-platsen)



Nytt år och nya lärandeseminarier

Sista träffen för nuvarande omgång är den 19 januari.

Tidsplaneringen för lärandeseminarier som därefter följer för år 2023-2024 ser ut som följer:



Arbetet fortsätter och till stöd finns coacher som gärna vill hjälpa till, tveka inte att höra av er:

- Veronica Ottosson, utredare barn och unga, Folkhälsa och sjukvård, veronica.ottosson@ril.se
- Ida Erixon, folkhälsoutvecklare, Folkhälsa och sjukvård, ida.erixon@ril.se
- Pernilla Sandquist, projektledare, Qulturum, pernilla.sandquist@ril.se
- Martina Larsson, forsknings- och utvecklingsledare, familjecentral, Kommunal utveckling, martina.s.larsson@ril.se
- Emma Lindeborg, forsknings- och utvecklingsledare, socialtjänst, Kommunal utveckling, emma.lindeborg@ril.se
- Rasmus Ax, forsknings- och utvecklingsledare, fritid, Kommunal utveckling, rasmus.ax@ril.se
- Ida Höglund, teamchef utbildning, Kommunal utveckling, ida.a.hoglund@ril.se
- Katarina Wanselius, forsknings- och utvecklingsledare, utbildning, Kommunal utveckling, katarina.wanselius@ril.se
- Marie Hugander-Juhlin, forsknings- och utvecklingsledare, socialtjänst, Kommunal utveckling, marie.hugander.juhlin@ril.se

Hälso- och sjukvårdens omställning till en God och nära vård

Det personcentrerade förhållningssättet är central
och konkretiseras genom Patientkontraktet



PATIENTKONTRAKT

- gemensam överenskommelse



Varför behövs Patientkontrakt?

Medicinska resultat i världsklass men fortfarande utmaningar med delaktighet, tillgänglighet, samverkan och samordning

Det speglas i patienters berättelser att mycket energi går åt till att få livet i vardagen att fungera, frustration lyfts kring att jag...

... inte vet mitt nästa steg

... inte vet vad jag kan göra för mig själv och vad vården gör

... inte vet vart eller till vem jag ska vända mig

... inte har enkla sätt att ta kontakt

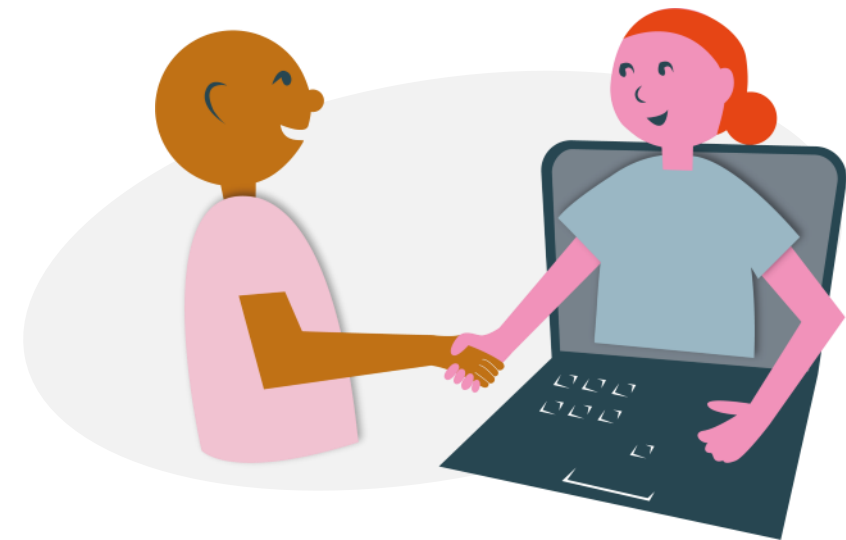
... inte känner mig trygg

... inte har någon överblick



Patientkontrakt bidrar till att...

- ... patientens egna resurser tillvaratas vilket stärker individen och frigör resurser i vården.
- ... tillgänglighet, samordning och delaktighet stärks.
- ... öka personcentrering i vården för bättre anpassning från ett patientperspektiv
- ... tjänster utvecklas i samverkan mellan patient och vårdgivare.
- ... värna patientens och vårdens tid.



Detta är viktigt för mig!

”Jag har enkla och effektiva kontakter med vården och kan själv hantera ärenden som rör min hälsa.”

”Jag har en vårdsamordnare på vårdcentralen som stödjer mig så att samverkan mellan alla som är delaktiga i min vård fungerar.”

”Jag har tillgång till all information om min vård och hälsa och bestämmer själv vem jag vill dela den med.”

”Jag vet vad som påverkar min hälsa och vad jag kan göra själv för att hålla mig frisk.”

”Jag påverkar min vård genom att sätta fokus på de värden som är viktiga för min hälsa.”

”Alla som är inblandade i min vård vet vad jag har för målsättningar och arbetar tillsammans med mig för att nå dem.”

”Jag kan i större utsträckning få vård hemma och med stöd från mina sociala nätverk.”





PATIENTKONTRAKT

Dokumenterad överenskommelse - Vad kan jag göra för mig själv och med hjälp av mina nätverk och vad gör vården

SAMMANHÅLLEN PLANERING

Mål • Planerade åtgärder • Samordning
Här innefattas också författningsreglerade planer t.ex SIP



FAST KONTAKT MED VÅRDEN

- Fasta vårdkontakter
- samordningsansvar & kontinuitet
- Fast läkarkontakt i PV
- medicinskt ansvar & kontinuitet

ÖVERENSKOMMEN TID

Bokade tider i samråd



Sammanhållen planering på 1177 - digital vy för Patientkontrakt



Överblick och stöd för koordinerade insatser

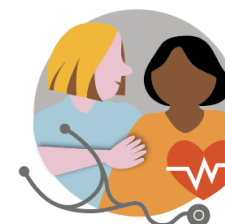
... en sammanhållen planering är interaktiv och ger överblick över patientens behov, aktiviteter och önskemål.

... en sammanhållen planeringen stödjer både patienters och vårdens behov av **samordning**.

... en sammanhållen planering är en framtidsvision för en teknisk lösning på 1177.se och där de första stegen redan har tagits.



PATIENTBERÄTTELSE
& KUNSKAPSDDELNING



UNDERSÖKNING
& BEHANDLING



EGENVÅRD



PATIENTDATA
& MÄTVÄRDEN



MÅL
& ÖVERENSKOMMELSE



ÖVERBLICK
& KOORDINERING



KONTAKT
& DIALOG



LÄKEMEDEL

Kunskapsområden för samskapande i hälso-och sjukvården

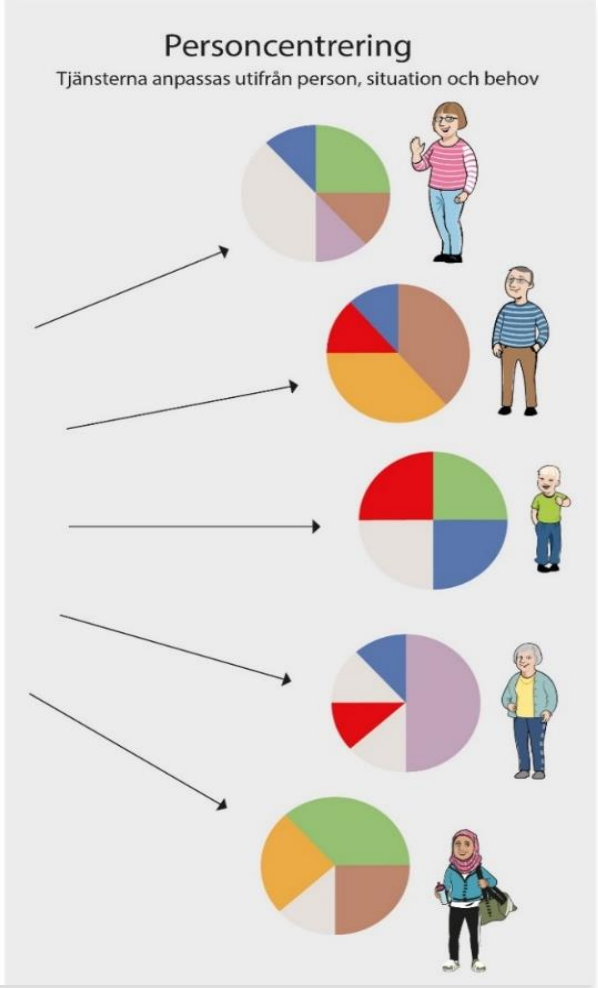
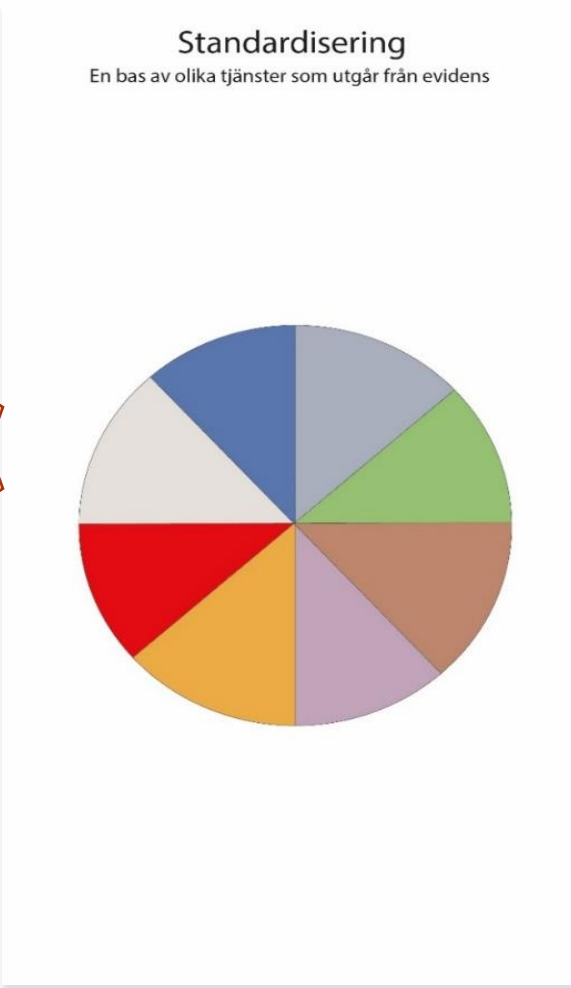
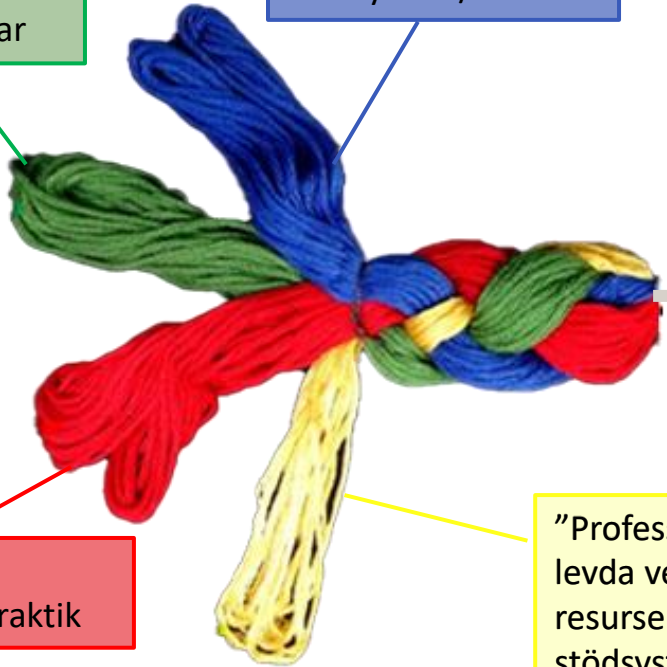
Hälso- och sjukvårdssystemets levda verklighet; känslan av vad som funkar och inte funkar

"Patientens" levda verklighet; egna resurser, behov och stödsystem/nätverk

Vetenskaps – och kunskapsbaserad praktik

"Professionens" levda verklighet, resurser, behov och stödsystem

Samskapande i hälso-och sjukvården



Ref; Fritt översatt utifrån prof. P. Bataldens bild

Patientkontrakt i praktiken

Kontakt

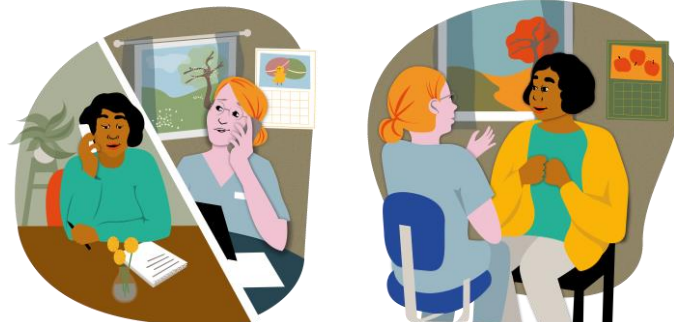
Vilka tjänster finns för kontakt?

- Webbtidbok
- Videosamtal
- Kallelse
- Mail/meddelande
- Telefon
- Mottagningen/
avdelningens
e-tjänster



Vårdmöte

- Hur genomförs vårdmöten? Virtuellt, via telefon, fysiskt? På vilken vårdnivå?
- Hur identifieras behov av fast vårdkontakt? Beskriv rollen!
- Hur sker planering och samordning?
- Hur görs en ömsesidig överenskommelse med patienten kring vem som gör vad? (mitt och ditt ansvar/löften)
- Hur ser nästa steg ut - överkommen tid?
- Hur sker samordning och samverkan med andra aktörer?



Hemma

Jag har ett partnerskap med vården där vår ömsesidiga överenskommelse och planering gör mig trygg.

Jag vet...

- vad jag ska göra för att må bra
- vad jag ska hålla koll på för att veta när jag behöver söka vård
- vart jag vänder mig när jag behöver hjälp



Jämlik vård

Lösningen är inte att göra lika för alla.
Patientkontraktet anpassas utifrån person,
situation och behov och förändras över tid





AGENCY

The ability of an individual or group to choose to act with purpose.

"Alla behöver hitta sin drivkraft och förmåga att agera utifrån sin övertygelse"

FÖRMÅGA och

kulturbedarskap handlar om
flera relaterade val

- Var ska vi spela/verka?
- Hur ska vi få genomförandekraft?
- Vilka är "influencers" som kan få det att hända?
- Vilka möjligheter behöver vi skapa, som blir avgörande att de är på plats, för att lyckas gå från ord till handling?
- Vad är det för jordmån, kultur som behöver skapas för att det ska växa och överleva?

Kulturer äter strategier

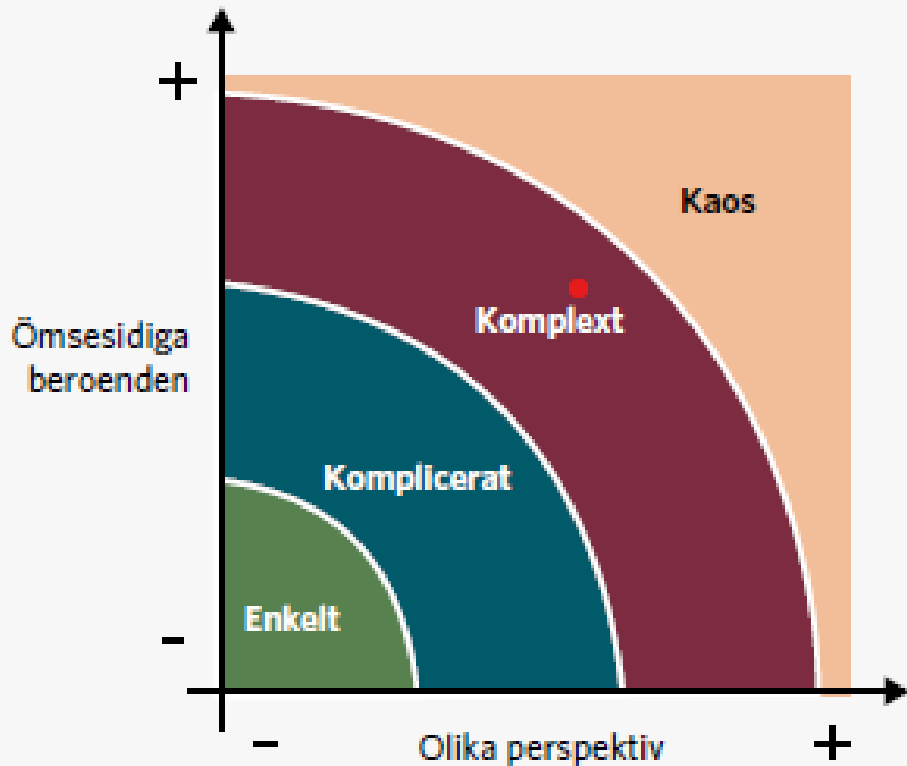
Strategier är de vägval vi gör för att nå målet



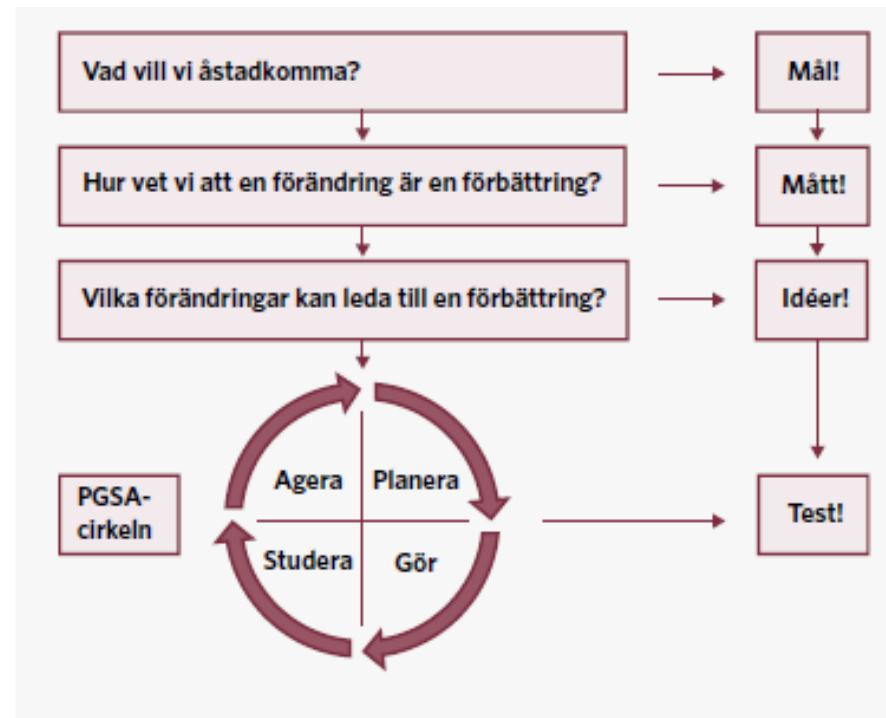
Storskaliga kulturförändringar sker inte linjärt utan växer fram i "öar" som på sikt fogas samman och bildar helhet...



Agera i komplexa system



Källa;stacys komplexitetsdiagram

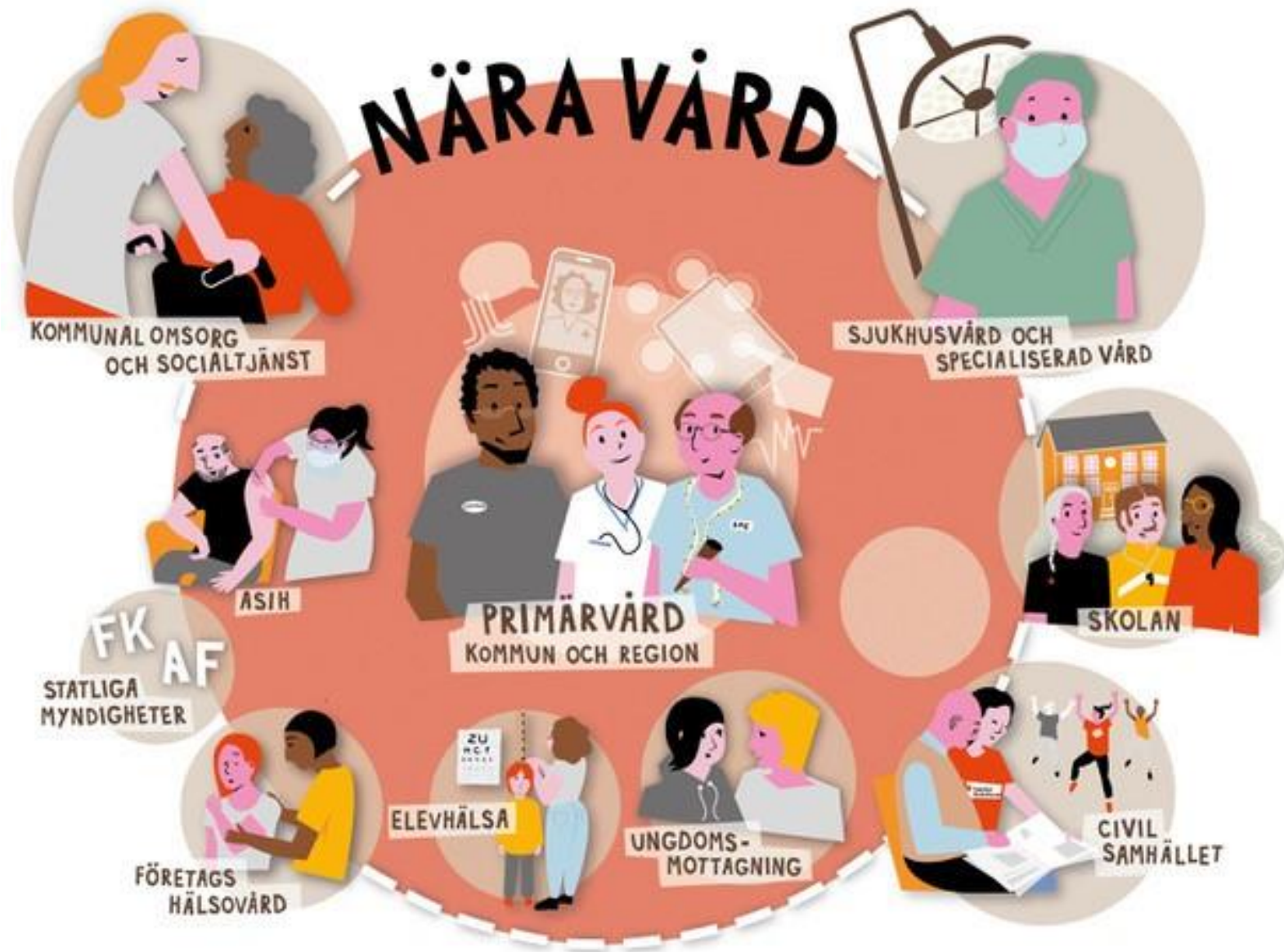


Källa: Nolan, Deming m.fl.

Framgångsfaktorer

- Personcentrering som förhållningssätt och arbetssätt
- Samverkan mellan kommuner och regioner
- Patientkontrakt som säkerställer delaktighet, samordning, tillgänglighet och samverkan, med patientens perspektiv som utgångspunkt
- Användning av ny teknik för att utveckla arbetssätten
- Utveckling av egenvård, inte minst för kroniskt sjuka
- Kompetensförsörjning där förmåga att arbeta över traditionella gränser, kommunicera och jobba preventivt och proaktivt är viktiga delar.





Vi kommer alltid att vara på väg...

