



HELSEPLATTFORMEN
for pasientens helsetjeneste

Én journal for hele helsetjenesten i Midt-Norge

KS Royal Garden 15.11.2017

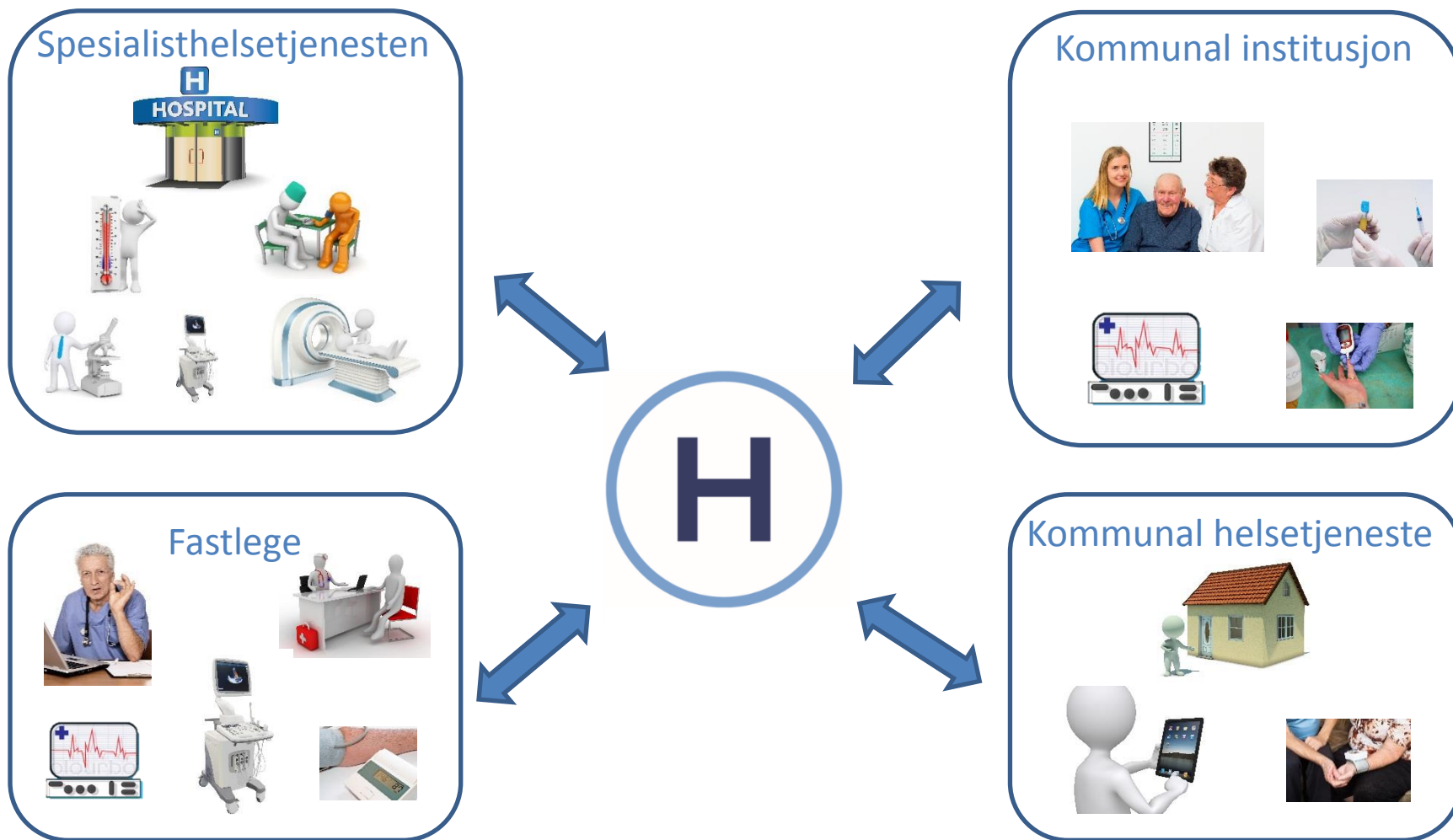
Helge Garåsen

Helseplattformen



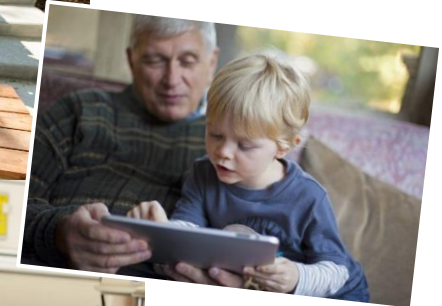
- For første gang etableres en felles journalløsning for hele helsetjenesten i tråd med det nasjonale målbildet “Én innbygger – én journal”.
- Helseministeren har utpekt Midt-Norge som nasjonal utprøvingsarena gjennom programmet Helseplattformen
- Eiere er Helse Midt-Norge og Trondheim kommune. Alle kommuner i Midt-Norge er med gjennom opsjonsavtaler
- Anskaffelsen bygger på bred helsefaglig involvering fra alle områder i helsetjenesten
- Konkurranspreget dialog pågår, og kontrakt med én leverandør skrives tidlig i 2019

Én felles løsning for alle møter mellom pasient og helsetjeneste



Fremtidens pasient: høyere kompetanse og forventninger

- Tilgang til egne helseopplysninger
- Tilrettelagt informasjon om situasjon / diagnose
- Mer involvert i egen behandling
- Tettere dialog med helsetjenesten
- Større trygghet for at samhandlingen ivaretas
- En mer tilgjengelig helsetjeneste for pasienten



Eksempel på brukerscenario:

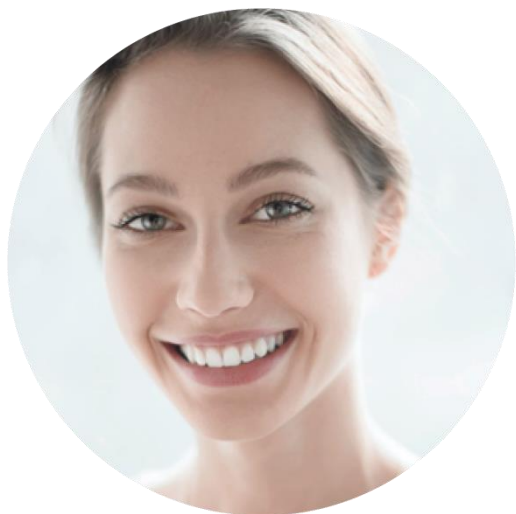
SVANGERSKAP OG FØDSEL, SILJE (25 ÅR)



- *Silje tar en graviditetstest som viser at hun er gravid.*
- *Hun beregner selv at hun er kommet ca fem uker på vei i svangerskapet.*



Silje blir mamma



Overtidskontroll

H

Systemstøtte for overføring av ansvar fra fastlege til fødepoliklinikk

Fødsel

Fødeavdelingen har all info fra Siljes svangerskap i EPJ ved innkomst
Dokumentasjon av fødselsforløp i EPJ

Barsel

Den nyfødte får en journal
Fødselen dokumenteres i EPJ og rapporteres til offentlige registre.
Relevant informasjon fra mors journal overføres direkte til barnets journal.

Pasientportal

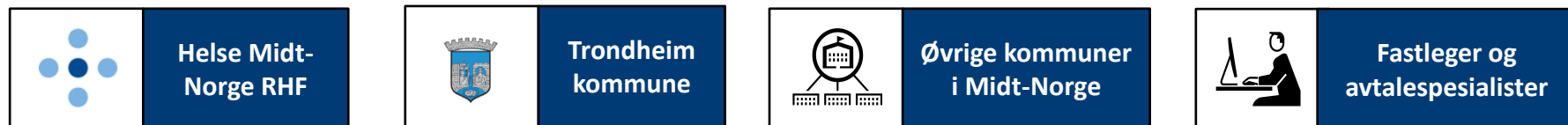
Informasjon om fødsel og standardisert pasientforløp for nyfødt

Helsestasjon

Videre oppfølging av barnet fra helsestasjon
Jordmor, helsesøster og lege har informasjon om Siljes fødsel før hun kommer til første oppfølgingsmøte

Kundene i anskaffelsen

Helseplattformen



Opsjoner

Mulighet for
tilkobling
(private aktører)

- Helse Midt-Norge og Trondheim kommune eier programmet

- Kommunene bærer ingen risiko ved anskaffelsen, men velger om de vil utløse opsjonen og ta i bruk løsningen

- Fastleger og spesialister vil få tilbud om løsningen

Risikoområder

- Tre risikoområder anses som særlig sentrale akkurat nå, og det arbeides aktivt med disse:
 - Nødvendige avklaringer rundt **konseptvalg driftsplattform**, samt avklaringer om hvilken organisasjon/enhet som skal gis ansvaret for **teknisk drift og forvaltning** av løsningen når den er på plass
 - Videre arbeid med oppstart **innføringsaktiviteter** spesifikt i HF og Trondheim kommune.
 - **Finansiering** for å sikre at kommunene og fastlegene utløser sine opsjoner

Utredning av alternativer for en felles teknisk driftsplattform for Helseplattformen

Programstyret i Helseplattformen vedtok 18.01.2017 å iverksette nødvendige utredninger og vurderinger for å:

- Definere de overordnede behovene til en fremtidig felles driftsplattform for den nye PAS/EPJ-løsningen
- Utrede ulike alternative tekniske driftsplattform-modeller
- Konkludere med en anbefaling som kan legges fram for beslutning

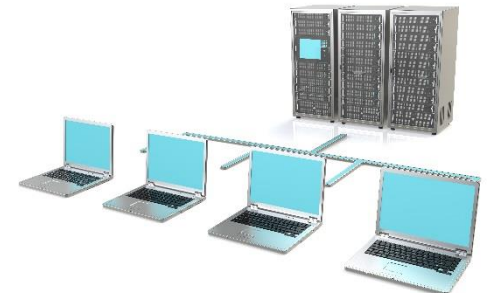
Arbeidsgruppe bestående av:

Navn	Organisasjon
Per Olav Skjesol	Helse Midt-Norge RHF
Paul Margido Gundersen	Hemit
Bjørn Våga	Hemit
Siri Berg	Hemit
Bjørn Villa	Trondheim Kommune
Oddfrid Velve Kolstad	Trondheim Kommune
Arnstein Vestad	Trondheim Kommune
Roar Olsen (til juni)	Direktoratet for eHelse (observatør)
Thomas Bagley (fra august)	Norsk Helsenett (observatør)
Terje Halvorsen	Helseplattformen
Jasmin Spago	Helseplattformen
Kim Schjefstad	Helseplattformen

Perioden: 15.03.17 – 15.09.17

Overordnede premisser for en felles driftsplattform

- I stor grad standard krav til en moderne, robust og sikker plattform, som kan skaleres og tilpasses til Helseplattformens behov
- For driftsplattformen: Krav til høytligjengelighet og tjenestekvalitet (datasenter, infrastruktur og plattformtjenester)
- Datalagring:
 - Data forutsettes lagret i henhold til gjeldende krav til beskyttelse og lagring av sensitiv data som fremgår av eksisterende lovverk
- Felles driftsplattform må samhandle med hver enkelt aktørs egne driftsplattformer, applikasjoner og lokal infrastruktur



Konseptrapport om løsning for driftsplattform



- Vi må uansett ha på plass en teknisk driftsplattform for oppsett/utvikling og testing som må være klar ved kontraktsignering (mars 2019).

Modeller for kostnadsfordeling

Arbeidsgruppe utreder ulike modeller for fordeling av kostnader mellom kommuner og spesialisthelsetjeneste. Følgende prinsipper foreslås:

Balansert

1. *Modellen skal reflektere de underliggende kostnadsdriverne for å sikre at den som driver kostnadene dekker kostnadene*
2. *Aktører som har særlig gevinst eller besparelse av løsningen må forvente å ta en tilsvarende større andel av kostnadene*
3. Modellen skal reflektere aktørens omfang av prosesser som løsningen støtter

Anvendbar

4. Modellen skal være forutsigbar
5. Modellen skal være enkel å implementere
6. Modellen skal være enkel å forstå

- Arbeidsgruppen jobber videre med modeller som tar hensyn til **aktørens ulike kompleksitet**
- Klinikere vil bli involvert i kompleksitetsvurdering
- Vi arbeider videre med **konsekvensene** av ulike modeller.

Innføringsprosjektet

Innføringsprosjektet skal ha fokus på organisatorisk og teknisk innføring av løsningen som anskaffes i ***anskaffelsesprosjektet***. Dette avstemmes med HF-enes og kommunenes pågående endringsarbeid som er planlagt i samme tidsperiode som innføringsprosjektet.

- Prosjektdirektiv for innføring er under utarbeidelse
- Lokale prosjektledere er ansatt i hvert helseforetak og i Trondheim kommune
- Forprosjekt for **standardisering** starter nå i HMN og Trondheim kommune



Informasjons- og forankringsarbeid



- Utstillinger (KS) og foredrag ved flere sykehus + Trondheim kommune
- Forberede endring: fokus på **STANDARDISERING!**

***Dataverktøy alene gir ingen forbedring.
Helseplattformen er et redskap for å nå målene
beskrevet i HMNs strategi 2030
og i Nasjonal e-helsestrategi***

Sentrale tema i samarbeidsrådet med kommunene i Midt-Norge

- Sikre at innspill og behov på vegne av alle kommunene i Midt-Norge blir hensyntatt i arbeidet med konkurransegrunnlaget
- Sikre kontinuerlig forankringsarbeid i kommunene
- Drift og forvaltning av Helseplattformen
- Fremtidige kostnader for å koble seg til Helseplattformen

Her kan du lese mer om Helseplattformen:



HELSEPLATTFORMEN
for pasientens helsetjeneste

Programmets egen nettside:

www.helse-midt.no/helseplattformen

Helse Midt-Norges strategi 2030:

<https://helse-midt.no/strategi-2030>

Direktoratet for e-helse: <https://ehelse.no/>

Én innbygger – én journal:

<https://ehelse.no/strategi/n-innbygger-n-journal>



HELSEPLATTFORMEN
for pasientens helsetjeneste